



Číslo jednací: 712/2026

## MĚSTSKÁ ČÁST PRAHA – LYSOLAJE ÚŘAD MĚSTSKÉ ČÁSTI PRAHA – LYSOLAJE

Praha – Lysolaje, Kovářenská 8/5, 165 00

---

### ZVEŘEJNĚNÍ ZÁMĚRU MĚSTSKÉ ČÁSTI PRAHA – LYSOLAJE

v souladu s ust. § 36 odst. 1 zákona č. 131/2000 Sb., o hlavním městě Praze, ve znění pozdějších předpisů.

**Předmětem tohoto záměru** Městské části Praha – Lysolaje, IČO: 002 31 2017, se sídlem Kovářenská 8/5, 165 00 Praha – Lysolaje, je

**nájem prostoru sloužícího provozu ordinace lékaře pediatra v budově na adrese Lysolajské údolí 444/53, parcela č. 285/9 v k.ú. Lysolaje.**

Jedná se o prostor sloužící jako ordinace, označený jako jednotka č. 444/10 (A01.KJ) o podlahové ploše 82,1 m<sup>2</sup>, který se nachází v 1. podzemním podlaží budovy na adrese Lysolajské údolí 444/53, blíže vymezený v příloze tohoto záměru a skládá se:

Čekárna	20 m <sup>2</sup>
Sesterna	14,1 m <sup>2</sup>
Ordinace	18,9 m <sup>2</sup>
WC pacienti	4,5 m <sup>2</sup>
Úklid	3 m <sup>2</sup>
Denní místnost	8,6 m <sup>2</sup>
WC personál	3,8 m <sup>2</sup>
Sklad	1,6 m <sup>2</sup>
Zastavěná plocha	7,3 m <sup>2</sup>
Celkem	82,1 m <sup>2</sup>

Součástí pronájmu je také výhradní právo užívání jednoho garážového parkovacího stání č. 18 a jednoho venkovního parkovacího stání.

#### **Požadavky MČ Praha-Lysolaje:**

- Prostory jsou nabízeny k pronájmu za účelem provozování zdravotnického zařízení – ordinace pediatra

**Nájemní smlouva bude uzavřena za těchto podmínek:**

- Nájemní smlouva bude uzavřena na dobu určitou, 5 let, a to ode dne nabytí účinnosti.
- Nájemce je povinen provést Potřebné úkony k zajištění zřízení a provozu ordinace
- MČ Praha-Lysolaje požaduje vedle úhrady nájemného i platby účtovatelných záloh za služby ve výši 7 000 Kč měsíčně.
- Nájemce je oprávněn přenechat předmět nájmu nebo jeho část do podnájmu nebo do bezplatného užívání jiné osobě pouze s předchozím souhlasem pronajímatele.
- Nájemce není oprávněn provádět jakékoliv stavební úpravy v pronajatých nebytových prostorách bez souhlasu pronajímatele.
- Podrobné podmínky pronájmu jsou uvedené v návrhu smlouvy.

Prohlídka prostoru je možná po předchozí domluvě – pro domluvení termínu popř. pro další upřesňující informace pište na [umc@praha-lysolaje.cz](mailto:umc@praha-lysolaje.cz).

**Nabídky:** do 15. 6. 2026 nejpozději do 15:00 hodin. Na později dodané žádosti nebude brán zřetel a nebudou zařazeny k posouzení. MČ Praha-Lysolaje si vyhrazuje nabídku nájmu prostor zrušit a neuzavřít smlouvu o nájmu s žádným žadatelem.

MČ Praha-Lysolaje bude jednotlivé žádosti posuzovat dle ekonomické výhodnosti s tím, že nabídka s nabídnutým vyšším nájemným bude považována za výhodnější. MČ Praha-Lysolaje bude žádosti rovněž posuzovat podle veřejné prospěšnosti záměru pro veřejnost a výhodnost, za které bude budoucí nájemce služby veřejnosti poskytovat. MČ Praha-Lysolaje je oprávněna upřednostnit okolnost prospěšnosti záměru pro veřejnost před nabídnutým vyšším nájemným a uzavřít smlouvu s žadatelem, který předloží záměr prospěšnější.

V případě rovnosti dvou či více žádosti žadatelů, rozhodne se o stanovení konečného pořadí podáním dodatečných finančních nabídek v uzavřených obálkách v určeném termínu.

**Písemná žádost o pronájem nabízených prostor sloužících k podnikání musí obsahovat:**

- jméno a příjmení žadatele / název společnosti, datum narození / IČ, DIČ
- trvalé bydliště / sídlo podnikání
- kontakt – telefon, e-mail
- uvedení předmětu činnosti

- záměr – specifikace plánovaného provozu ordinace (ordinační hodiny, střídání lékařů apod.)
- podepsaný návrh smlouvy o pronájmu s doplněnými údaji:
  - výše nájemného za kalendářní měsíc za předmět nájmu,
  - identifikaci žadatele

Žádost musí být podána v zalepené obálce na Úřad MČ Praha-Lysolaje, Kovářenská 8/5, Praha-Lysolaje, 165 00. Obálka musí být označena slovy „NEOTEVÍRAT – PRONÁJEM ORDINACE PEDIATRA“

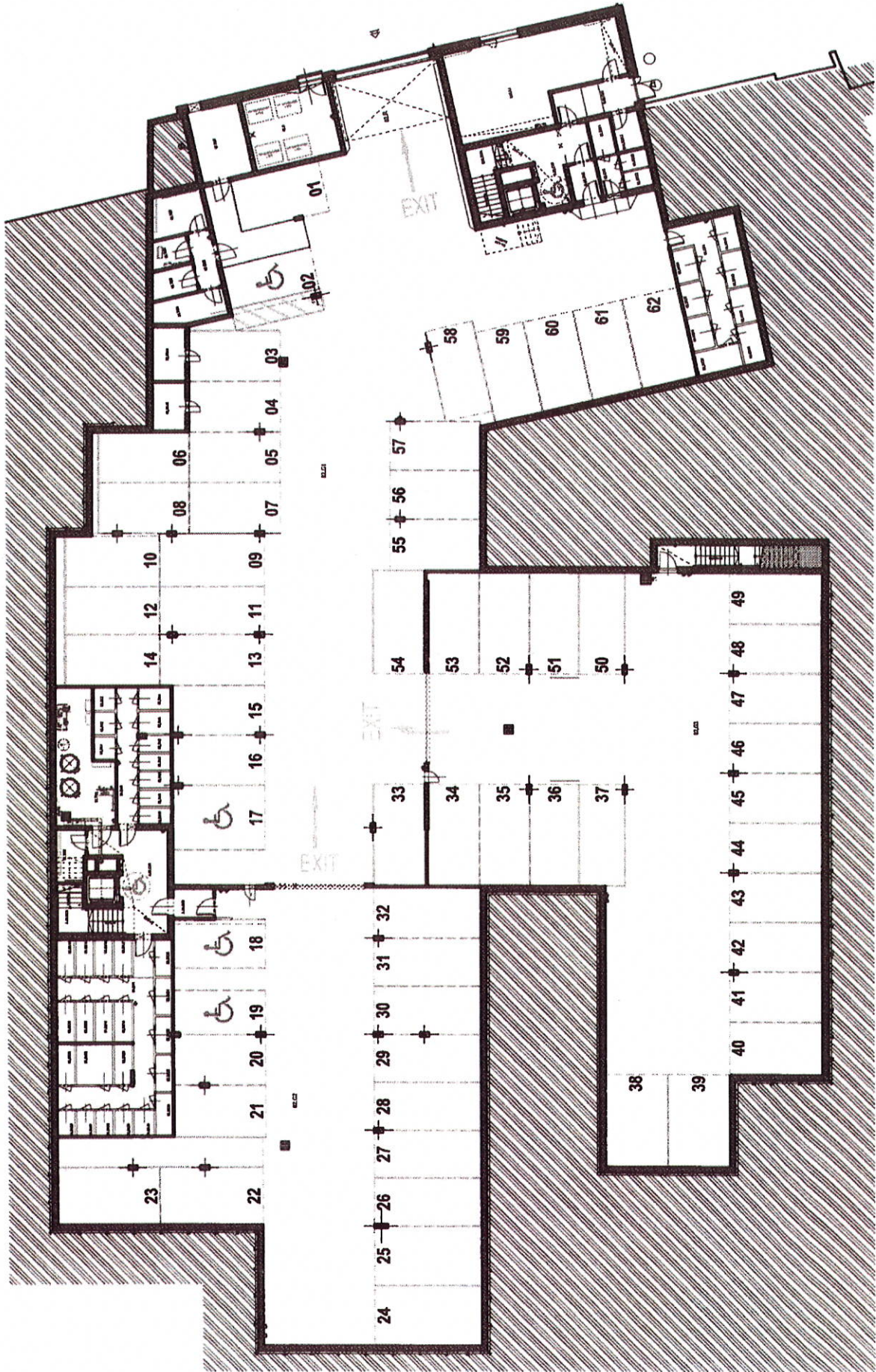
V Praze dne 14. 5. 2026

  
Ing. Dana Malečková  
starostka



Den zveřejnění záměru na úřední desce a dálkovém přístupu: 14. 5. 2026

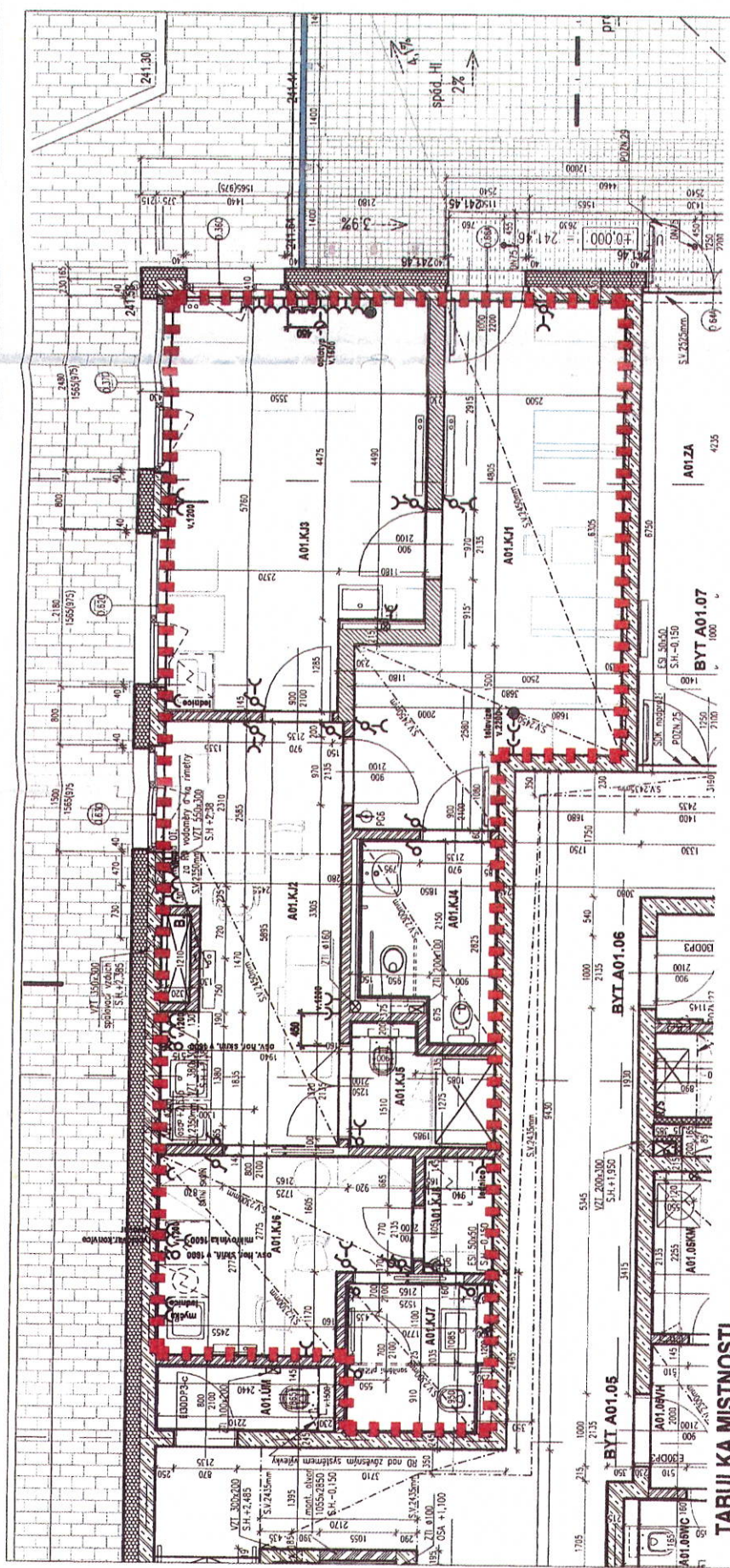
Den sejmutí záměru z úřední desky a dálkového přístupu:





**PŮDORYS ORDINACE - 1.NP OBEJKTU A**

1:75



**TABULKA MISTNOSTI**

Číslo jedn.	Číslo místn.	Účel místnosti	plocha místn. m <sup>2</sup>	světla vyška vzhm.	SKLADBY	
					podlaha skládky	stěna skládky
KONKRETNÍ JEDNOTKA	A01.KJ1	čikama	20,0	2450	SP12a keram. dlažba	P01a SDK پوشled omítka + malba
	A01.KJ2	sesterna	14,1	2450	SP12a keram. dlažba do zdravotních zařízení	P01 omítka + malba
	A01.KJ3	ordinace	18,9	2450	SP12a keram. dlažba do zdravotních zařízení	P01 omítka + malba
	A01.KJ4	WC paseni	4,8	2300	SP12a keram. dlažba	P01b SDK پوشled keramický obklad
	A01.KJ5	úvid	3,0	2300	SP12a keram. dlažba	P01b SDK پوشled keramický obklad
	A01.KJ6	deni místnost	8,6	2300	SP12a keram. dlažba	P01b SDK پوشled keramický obklad
	A01.KJ7	WC personal	3,8	2300	SP12a keram. dlažba	P01b SDK پوشled keramický obklad
	A01.KJ8	stád	1,6	2450	SP12a keram. dlažba	P01 omítka + malba

Celkem: 74,8m<sup>2</sup>

Podlahová plocha dle vyhlášky 82.1m<sup>2</sup>

# Technická dokumentace – obytný soubor Lysolaje

k.ú. Lysolaje

SCHEMA 1.PP

LEGENDA:

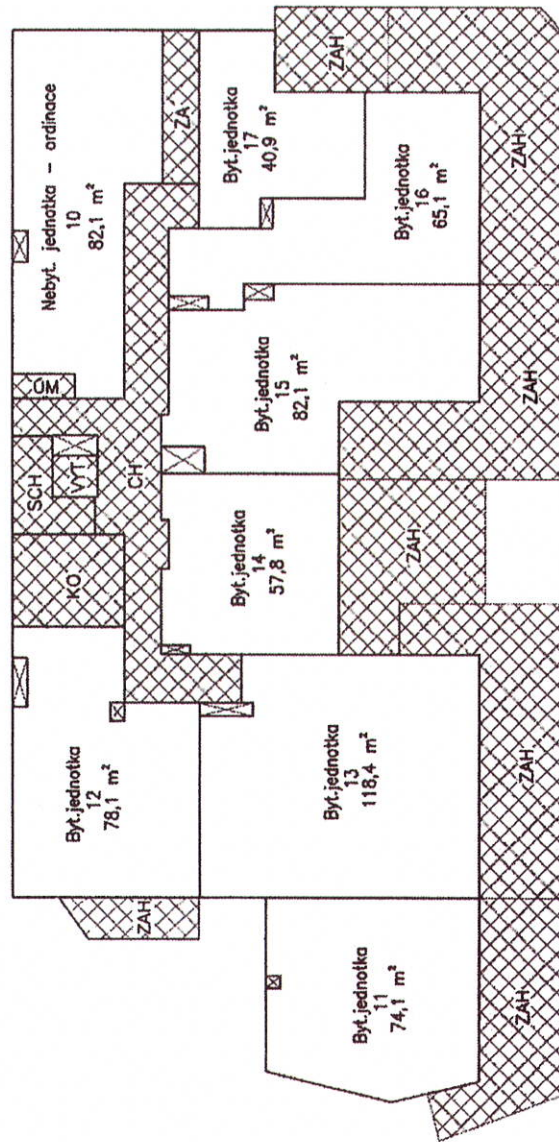


společné prostory všem jednotkám



soukromé prostory

A



B

