



MĚSTSKÁ ČÁST PRAHA – LYSOLAJE

ÚŘAD MĚSTSKÉ ČÁSTI PRAHA – LYSOLAJE

Praha – Lysolaje, Kovárenská 8/5, 165 00

ZVEŘEJNĚNÍ ZÁMĚRU MĚSTSKÉ ČÁSTI PRAHA – LYSOLAJE

v souladu s ust. § 36 odst. 1 zákona č. 131/2000 Sb., o hlavním městě Praze, ve znění pozdějších předpisů.

Předmětem tohoto záměru Městské části Praha – Lysolaje, IČO: 002 31 2017, se sídlem Kovárenská 8/5, 165 00 Praha – Lysolaje, je

nájem prostoru sloužícího provozu ordinace lékaře pediatra v budově na adrese Lysolajské údolí 444/53, parcela č. 285/9 v k.ú. Lysolaje.

Jedná se o zkolaudovaný prostor sloužící jako ordinace, označený jako jednotka č. 444/10 (A01.KJ) o podlahové ploše 82,1 m², který se nachází v 1. podzemním podlaží budovy na adrese Lysolajské údolí 444/53, blíže vymezený v příloze tohoto záměru a skládá se:

Čekárna	20 m ²
Sesterna	14,1 m ²
Ordinace	18,9 m ²
WC pacienti	4,5 m ²
Úklid	3 m ²
Denní místnost	8,6 m ²
WC personál	3,8 m ²
Sklad	1,6 m ²
Zastavěná plocha	7,3 m ²
Celkem	82,1 m ²

Součástí pronájmu je také výhradní právo užívání jednoho garážového parkovacího stání č. 18 a jednoho venkovního parkovacího stání.

Požadavky MČ Praha-Lysolaje:

- Prostory jsou nabízeny k pronájmu za účelem provozování zdravotnického zařízení – ordinace pediatra

Nájemní smlouva bude uzavřena za těchto podmínek:

- Nájemní smlouva bude uzavřena na dobu určitou, 5 let, a to ode dne nabytí účinnosti.
- Nájemce je povinen provést Potřebné úkony k zajištění zřízení a provozu ordinace
- MČ Praha-Lysolaje požaduje vedle úhrady nájemného i platby účtovatelných záloh za služby ve výši 7 000 Kč měsíčně.
- Nájemce je oprávněn přenechat předmět nájmu nebo jeho část do podnájmu nebo do bezplatného užívání jiné osobě pouze s předchozím souhlasem pronajímatele.
- Nájemce není oprávněn provádět jakékoliv stavební úpravy v pronajatých nebytových prostorách bez souhlasu pronajímatele.
- Podrobné podmínky pronájmu jsou uvedené v návrhu smlouvy.

Prohlídka prostoru je možná po předchozí domluvě – pro domluvení termínu popř. pro další upřesňující informace pište na umc@praha-lysolaje.cz.

Nabídky: Nabídky je možné podávat nejpozději do 25. 3. 2026 do 18:00 hodin. Na později dodané žádosti nebude brán zřetel a nebudou zařazeny k posouzení. MČ Praha-Lysolaje si vyhrazuje nabídku nájmu prostor zrušit a neuzavřít smlouvu o nájmu s žádným žadatelem.

MČ Praha-Lysolaje bude jednotlivé žádosti posuzovat dle ekonomické výhodnosti s tím, že nabídka s nabídnutým vyšším nájemným bude považována za výhodnější. MČ Praha-Lysolaje bude žádosti rovněž posuzovat podle veřejné prospěšnosti záměru pro veřejnost a výhodnost, za které bude budoucí nájemce služby veřejnosti poskytovat. MČ Praha-Lysolaje je oprávněna upřednostnit okolnost prospěšnosti záměru pro veřejnost před nabídnutým vyšším nájemným a uzavřít smlouvu s žadatelem, který předloží záměr prospěšnější.

V případě rovnosti dvou či více žádosti žadatelů, rozhodne se o stanovení konečného pořadí podáním dodatečných finančních nabídek v uzavřených obálcích v určeném termínu.

Písemná žádost o pronájem nabízených prostor sloužících k podnikání musí obsahovat:

- jméno a příjmení žadatele / název společnosti, datum narození / IČ, DIČ
- trvalé bydliště / sídlo podnikání
- kontakt – telefon, e-mail

- uvedení předmětu činnosti
- záměr – specifikace plánovaného provozu ordinace (ordinační hodiny, střídání lékařů apod.)
- podepsaný návrh smlouvy o pronájmu s doplněnými údaji:
 - výše nájemného za kalendářní měsíc za předmět nájmu,
 - identifikaci žadatele,
 - kontaktní údaje.

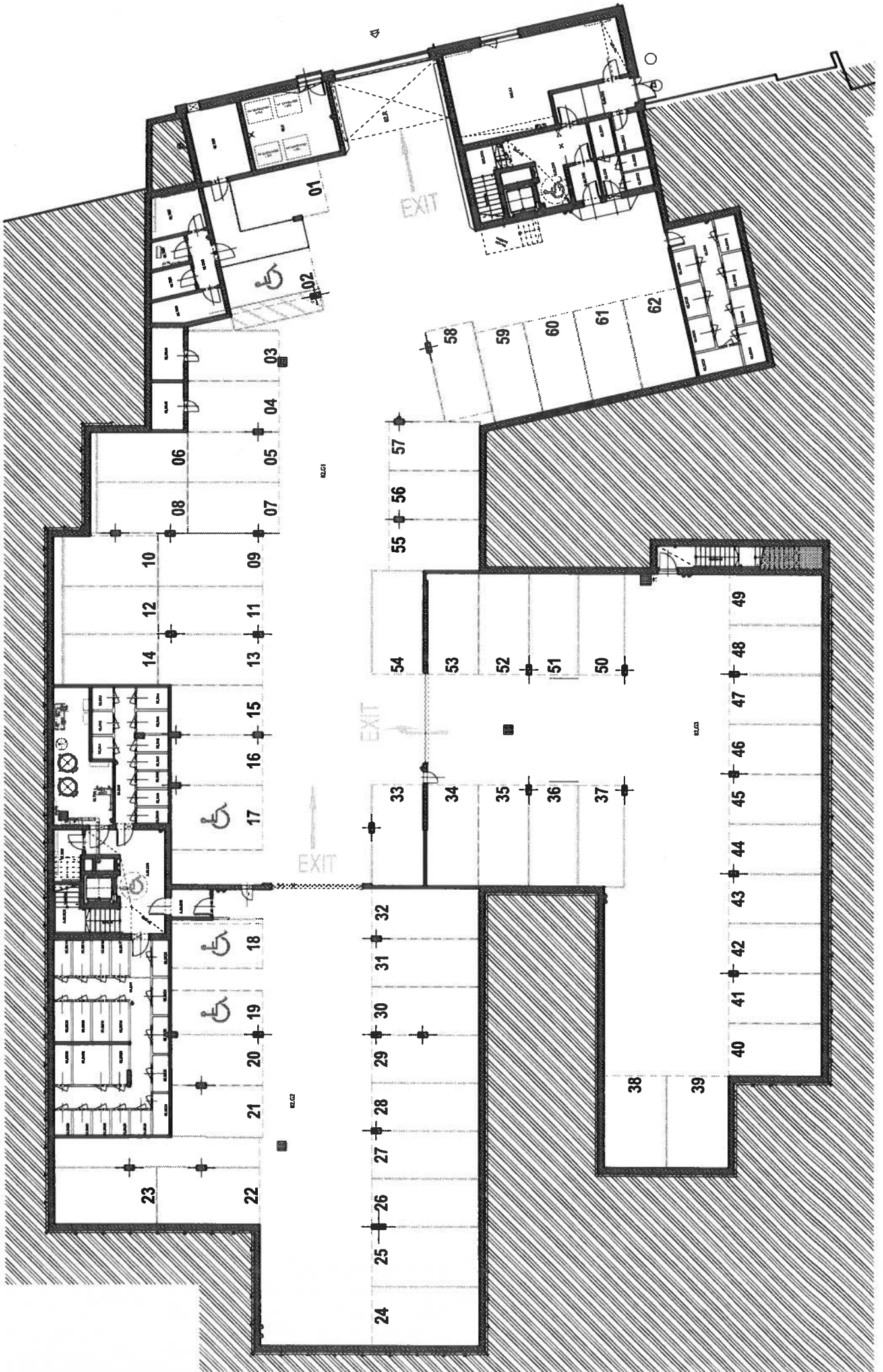
Žádost musí být podána v zalepené obálce na Úřad MČ Praha-Lysolaje, Kovářenská 8/5, Praha-Lysolaje, 165 00. Obálka musí být označena slovy „NEOTEVÍRAT – PRONÁJEM ORDINACE PEDIATRA“

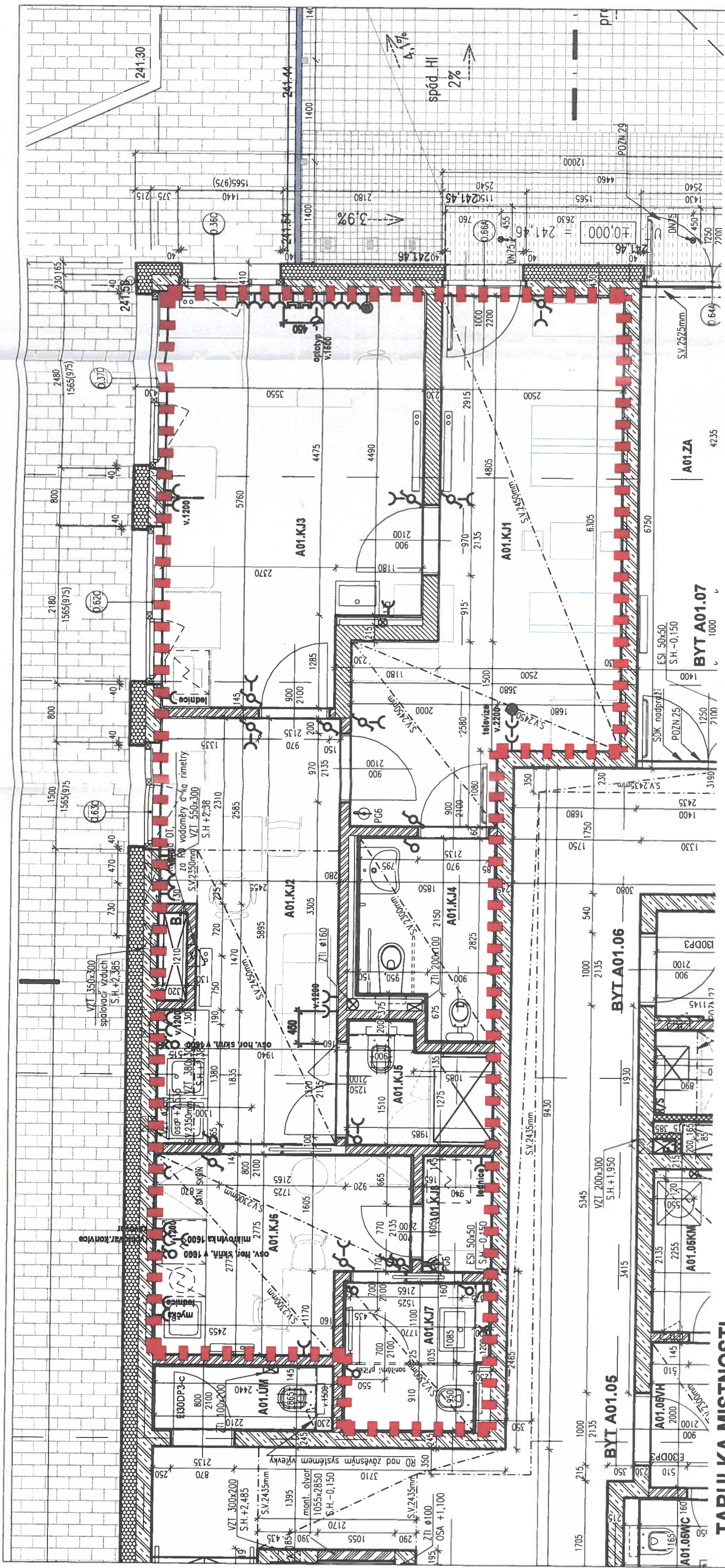
V Praze dne 12. 2. 2026

Ing. Dana Malečková
starostka

Den zveřejnění záměru na úřední desce a dálkovém přístupu: 12. 2. 2026

Den sejmutí záměru z úřední desky a dálkového přístupu:





TABULKA MISTNOSTI

A - 1.PP		SKLADBY			
Číslo jedn.	Číslo místn.	Účel místnosti	podlaha sklادba	strop sklادba	stěna sklادba
KOMERČNÍ JEDNOTKA	A01.KJ1	čekárna	keram. dlažba	PD1a SDK podhled	omítka + malba
	A01.KJ2	sesterna	vinyl - (parametry do zdravotnických zařízení)	P01 omítka + malba PD1a SDK podhled	omítka + malba
	A01.KJ3	ordinace	vinyl - (parametry do zdravotnických zařízení)	P01 omítka + malba	omítka + malba
	A01.KJ4	WC pacienti	keram. dlažba	PD1b SDK podhled	P01/P 06 keramický obklad
	A01.KJ5	úklid	keram. dlažba	PD1b SDK podhled	P01 omítka + malba/ keramický obklad
	A01.KJ6	denní místnost	keram. dlažba	PD1b SDK podhled	P06 omítka + malba
	A01.KJ7	WC personál	keram. dlažba	PD1b SDK podhled	P01/P 06 keramický obklad
	A01.KJ8	sklad	keram. dlažba	P01 omítka + malba	P01/P 06 omítka + malba
Celkem: 74,8m ²					

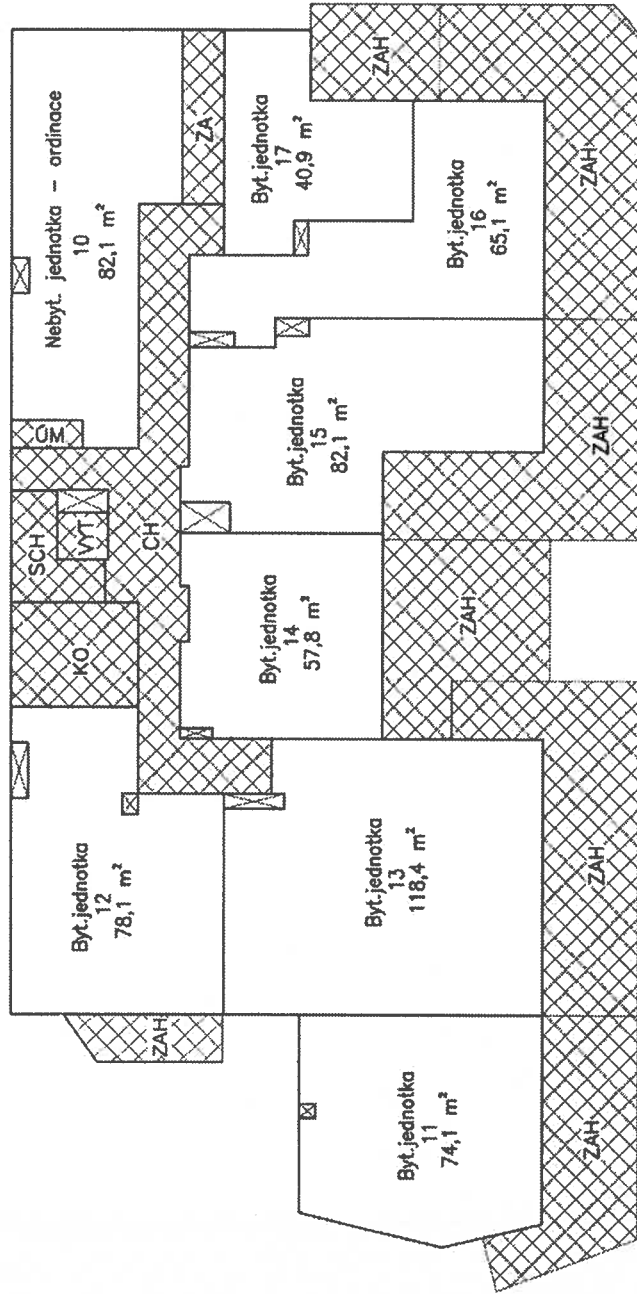
Podlahová plocha dle vyhlášky 82.1m²



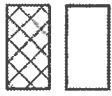
Technická dokumentace – obytný soubor Lysolaje
k.ú. Lysolaje

SCHEMA 1.PP

A



LEGENDA:



B

