



MĚSTSKÁ ČÁST PRAHA – LYSOLAJE

ÚŘAD MĚSTSKÉ ČÁSTI PRAHA – LYSOLAJE

Praha – Lysolaje, Kovárenská 8/5, 165 00

ZVEŘEJNĚNÍ ZÁMĚRU MĚSTSKÉ ČÁSTI PRAHA – LYSOLAJE

v souladu s ust. § 36 odst. 1 zákona č. 131/2000 Sb., o hlavním městě Praze, ve znění pozdějších předpisů.

Předmětem tohoto záměru Městské části Praha – Lysolaje, IČO: 002 31 2017, se sídlem Kovárenská 8/5, 165 00 Praha – Lysolaje, je

prodej prostoru sloužícího k podnikání – komerční jednotky v budově na adrese Dolina 351, Praha-Lysolaje, parcela č. 412/60 v k.ú. Lysolaje.

Předmět prodeje:

jednotka č. 351/101 (dílna nebo provozovna), jednotka vymezená podle občanského zákoníku, zapsaná na listu vlastnictví č. 1065, vymezená na pozemku parc. č. 412/60 (zastavěná plocha a nádvoří), jehož součástí je budova č.p. 351 (bytový dům), zapsaná na listu vlastnictví č. 375. Součástí jednotky dle předchozí věty je spoluvlastnický podíl o velikosti 596/4992 na společných částech pozemku parc. č. 412/60 (zastavěná plocha a nádvoří), o výměře 239 m², jehož součástí je budova č.p. 351 (bytový dům), zapsaná na listu vlastnictví č. 375, a spoluvlastnický podíl o velikosti 596/4992 na pozemku parc. č. 412/10 (zahrada), o výměře 459 m², na pozemku parc. č. 415 (ostatní plocha), o výměře 93 m², na pozemku parc. č. 412/3 (ovocný sad), o výměře 38 m², zapsané na listu vlastnictví č. 375. Vše zapsáno v katastru nemovitostí pro obec Praha, kat. území Lysolaje, okres hlavní město Praha, zapsáno u Katastrálního úřadu pro hlavní město Prahu, Katastrální pracoviště Praha. Jednotka o ploše 47,5m², k níž náleží vlastní sociální zázemí a sklad o užitné ploše 13,1 m². Prostor sestává z provozovny, místnosti pro kuchyňku (je provedena příprava) a hygienického zázemí (WC, umyvadlo, sprchový kout a elektrický topný žebřík). Topení je podlahové, teplo a TV je připravována společně pro celý dům v plynovém kotli v technickém zázemí domu. Rovněž na společné rozvody je napojena vzduchotechnika hygienického zázemí. Prostor je zkolaudován jako dílna či provozovna, podle konkrétního způsobu využití bude nutné jednotku rekolaudovat. Předmět nájmu je zakreslen v příloze tohoto záměru.

Městská část Praha – Lysolaje neposkytuje na nebytový prostor záruku.

Městská část Praha – Lysolaje uvádí, že v důsledku nenapojené kanalizace v sousedním nebytovém prostoru docházelo k opakovanému pronikání vlhkosti do stěn, což se projevilo i zvýšenou vlhkostí v nebytovém prostoru. Příčina poruchy byla odstraněna a následky pronikání vlhkosti byly v nebytovém prostoru odstraněny a prostor je pravidelně větrán. Přesto Městská část Praha – Lysolaje uvádí, že vlhkost může pronikat do prostor vzhledem k tomu, že do stěn zatékalo velké množství vody. Nebytový prostor je tedy nezbytné užívat, vytápět a pravidelně větrat. Městská část Praha – Lysolaje uvádí, že z důvodu pronikání vlhkosti nebude možné uplatnit vůči Městské části Praha – Lysolaje odpovědnost za vady nebytového prostoru. Uvedená výluka z odpovědnosti za vady bude uvedena i v kupní smlouvě. Městské části Praha – Lysolaje s přihlédnutím k uvedené vadě stanovila i minimální nabídkovou cenu nebytového prostoru.

Minimální přípustná nabídková cena nebytového prostoru je 3.184.000 Kč. Minimální nabídková cena byla stanovena na základě Znaleckého posudku č.4747/67/2024, ze dne 12.3.2024, vypracovaného společností PROSCON, s.r.o., IČO: 49356381, se sídlem K Lochkovu 661/39, 154 00 Praha 5. K nabídce účastníka, která bude obsahovat nižší nabídkovou cenu, nemusí Městská část Praha – Lysolaje přihlížet, a je oprávněna vyřadit ji z posuzování.

Prohlídka prostoru je možná po předchozí domluvě – pro domluvení termínu, popř. pro další upřesňující informace, pište na umc@praha-lysolaje.cz.

Nabídky: Termín pro podání nabídek je stanoven **do 21. 5. 2024 nejpozději do 15:00 hodin**. Na později dodané nabídky nebude brán zřetel a nebudou zařazeny k posouzení. MČ Praha-Lysolaje si vyhrazuje právo odstoupit od záměru prodeje prostor a neuzavřít kupní smlouvu.

Zájemci ve svých nabídkách musí uvést nabízenou cenu za prodej prostor. Nabídka s nejvyšší nabídkovou cenou bude hodnocena jako ekonomicky nejvýhodnější. V případě rovnosti dvou či více nabídkových cen, rozhodne se o stanovení konečného pořadí podáním dodatečných finančních nabídek v uzavřených obálkách v určeném termínu.

Uzavření kupní smlouvy je podmíněno souhlasem zastupitelstva Městské části Praha – Lysolaje a souhlasem rady hlavního města Prahy.

Písemná nabídka o koupi nabízených prostor musí obsahovat:

- Identifikační údaje: jméno a příjmení, název společnosti, datum narození, rodné číslo IČO, DIČ
- trvalé bydliště / sídlo podnikání
- výpis z evidence skutečných majitelů v případě právnické osoby

- kontakt – telefon, e-mail, datová schránka, kontaktní adresa
- záměr pro využívání prostor/podnikatelský záměr – zamýšlený předmět podnikání, podmínky provozování služby apod.
- výše nabídkové ceny (nesmí být nižší, než minimální nabídková cena)

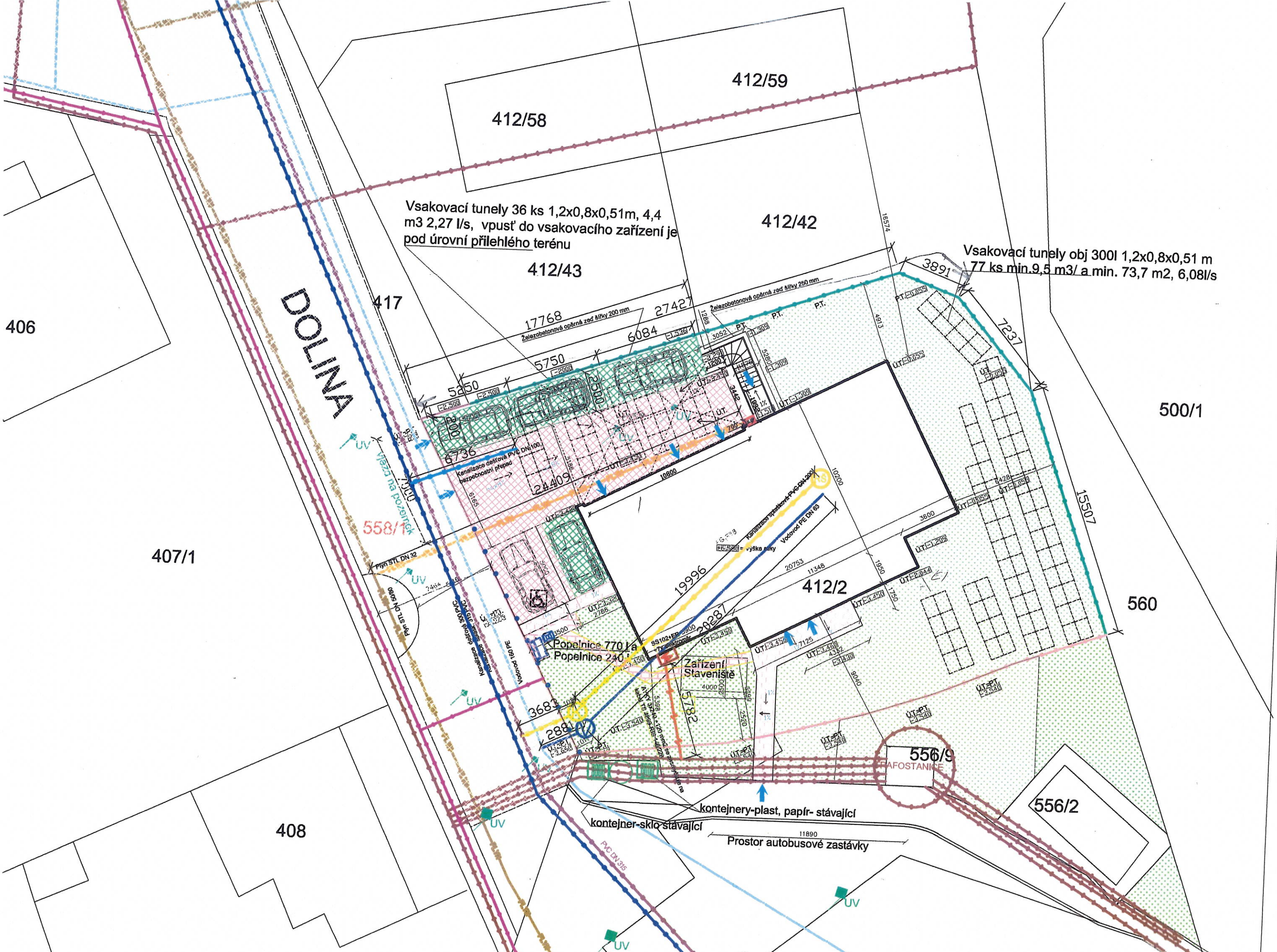
Nabídka musí být podána v zalepené obálce na Úřad MČ Praha-Lysolaje, Kovářenská 8/5, Praha-Lysolaje, 165 00. Obálka musí být označena slovy „NEOTEVÍRAT – PRODEJ KOMERČNÍ JEDNOTKY B02“

V Praze dne 3. 5. 2024

Ing. Dana Malečková
starostka

Den zveřejnění záměru na úřední desce a dálkovém přístupu: 3. 5. 2024

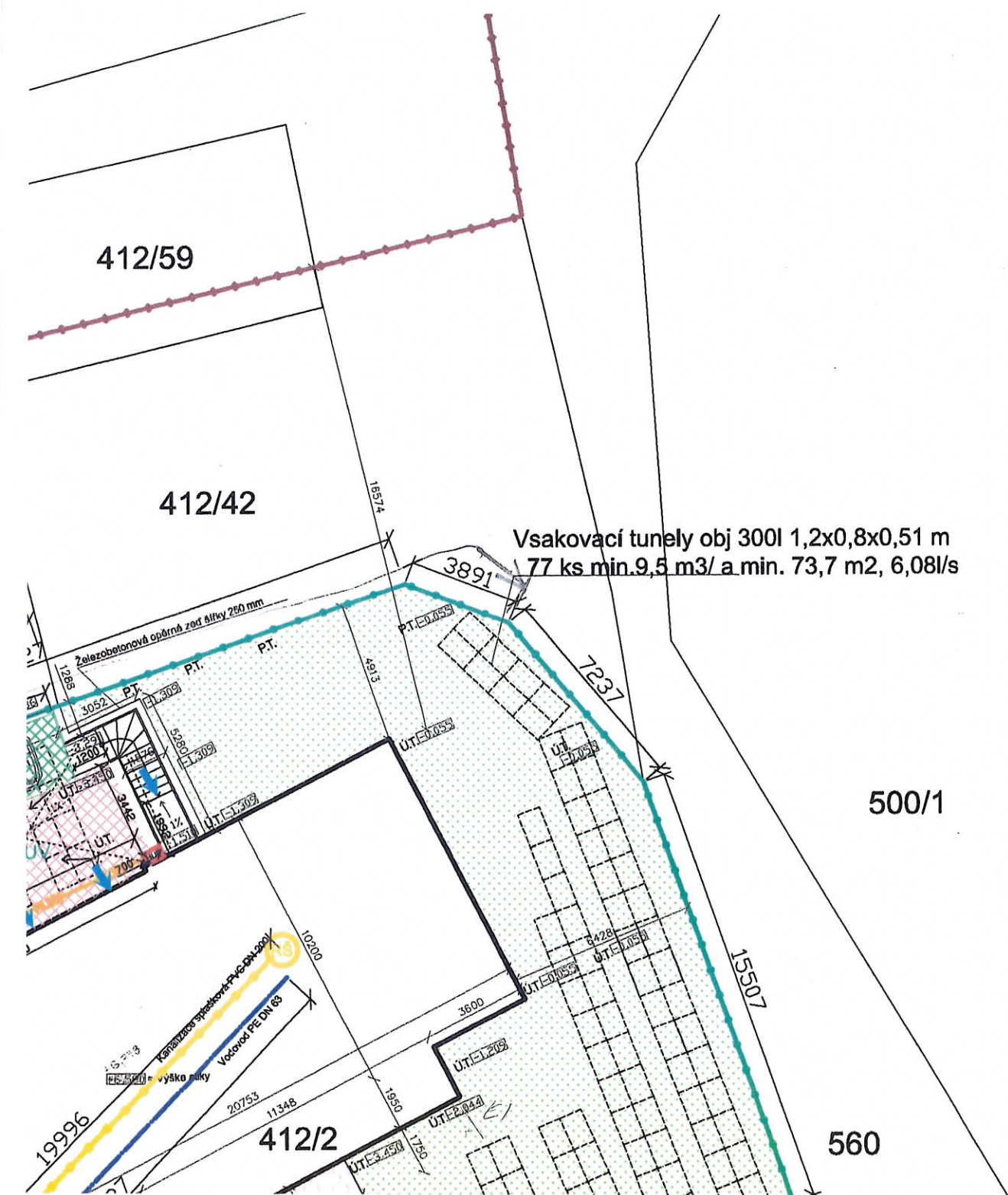
Den sejmutí záměru z úřední desky a dálkového přístupu:



412/2
412/3
412/10
412/11
415
Plocha
Zastavě
Zastavě
Zp. ploč
Zp. ploč
Schodišt
Zp. ploč
Zpevněn

LEGE
 Inženýrsk
 Plyn STL DN
 Kanalizace :
 Elektro - pod
 O2 metalický
 Vodovod 160
 Kanalizace d
 Inženýrsk
 Kanalizace s
 Elektro - pod
 Vodovod PE
 Plyn STL DN
 Kanalizace d

Pozn. Odvo
 vsakovacích
 terénu. Dop
 které bude p
 vsakovacích
 opatřen bez
 Původní vod
 připojení na
 odbočkou.



LEGENDA ZASTAVENOSTI:

Pozemky- parc. číslo	účel	plocha m2
412/2	ostatní plocha	74
412/3	ovocný sad	38
412/10	ovocný sad	436
412/11	ovocný sad	188
415	ostatní plocha	93
Plocha pozemků		829
Zastavěná plocha		243,33
Zastavěnost procentuální		29,35%
Zp. plochy -zatravnovací dl. -smíš . provoz	parkování	56,8
Zp. plochy -zámková dl. -pěší provoz	přístup cesta	17,26
Schodiště, opěrná zeď	přístup,konstrukce	7,56
Zp. plochy -zámková dl. -smíšený provoz	sjezd, parkování	113,2
Zpevněné plochy celkem		187,26

LEGENDA:

Inženýrské sítě stávající:

Plyn STL DN 50/80

Kanalizace splašk.315 PVC

Elektro - podzemní vedení

O2 metalický/optický kabel

Vodovod 160 PE

Kanalizace dešťová 300 PVC

Inženýrské sítě nové:

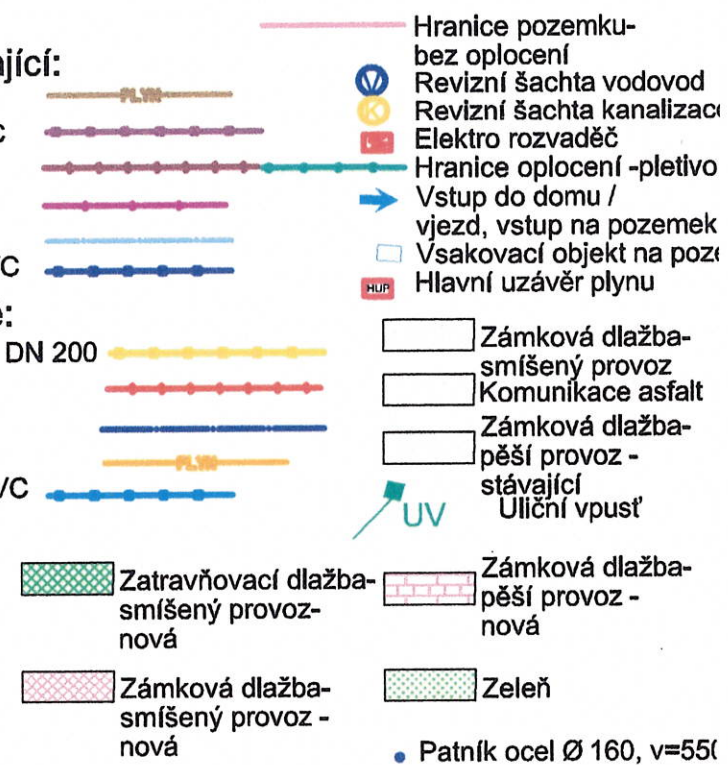
Kanalizace splašková PVC DN 200

Elektro - podzemní vedení

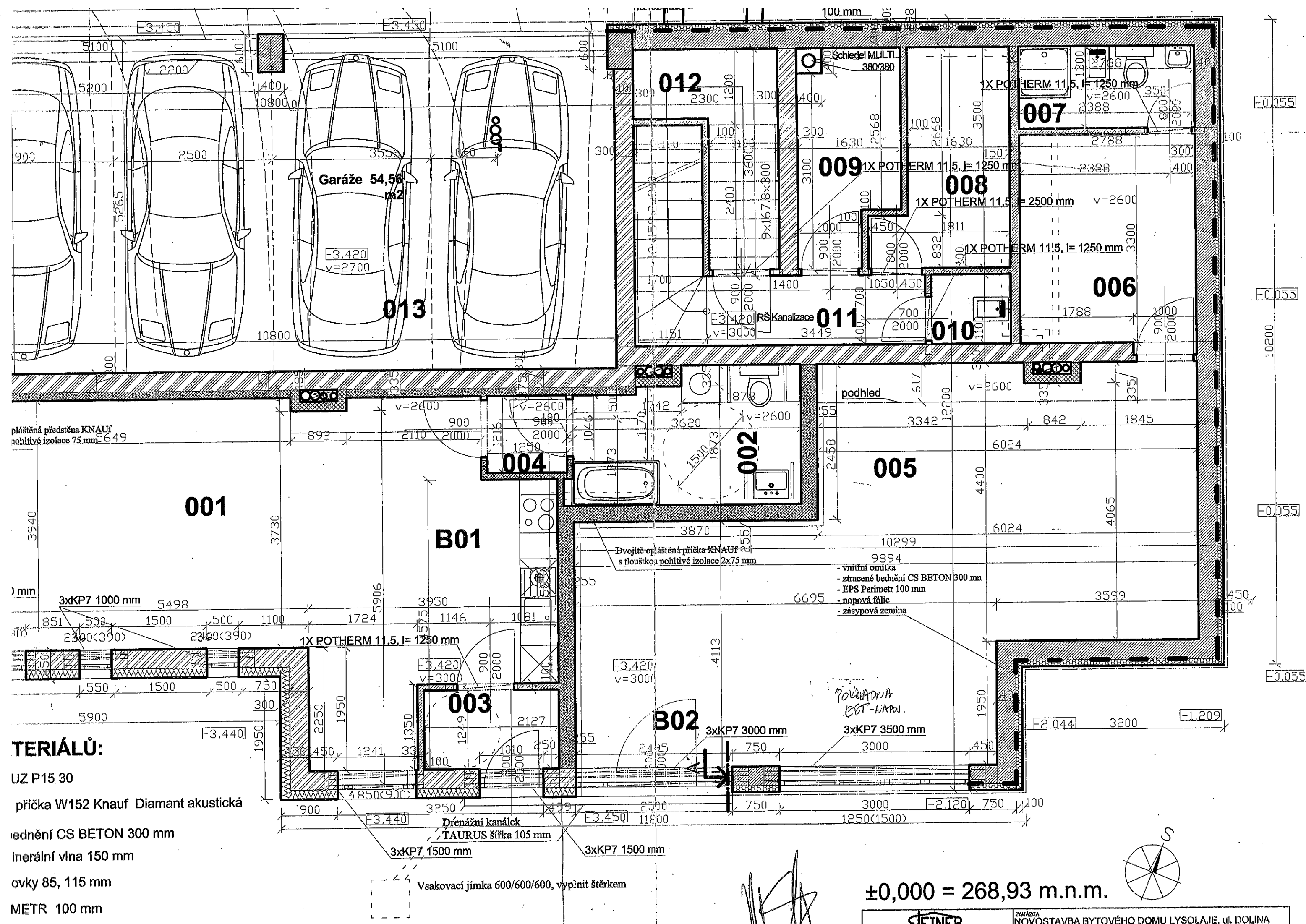
Vodovod PE DN 63

Plyn STL DN 32

Kanalizace dešťová 100 PVC



Pozn. Odvodnění příjezdové plochy je potřeba zaústit do vsakovacího zařízení. Plochy se nacházejí pod úrovní okolního terénu. Doporučujeme na pozemek umístit otevřené jezírko , které bude plněno čerpadlem s hladinovým čidlem ze



pláštěná předstěna KNAUF
pohltivé izolace 75 mm 5649

- TERIÁLŮ:**
- UZ P15 30
 - příčka W152 Knauf Diamant akustická
 - bednění CS BETON 300 mm
 - minerální vlna 150 mm
 - ovky 85, 115 mm
 - METR 100 mm

Dvojitě opláštěná příčka KNAUF
s flouštkou pohltivé izolace 2x75 mm

- vnitřní omítka
- ztracené bednění CS BETON 300 mm
- EPS Perimetr 100 mm
- nopová fólie
- zásypová zemina

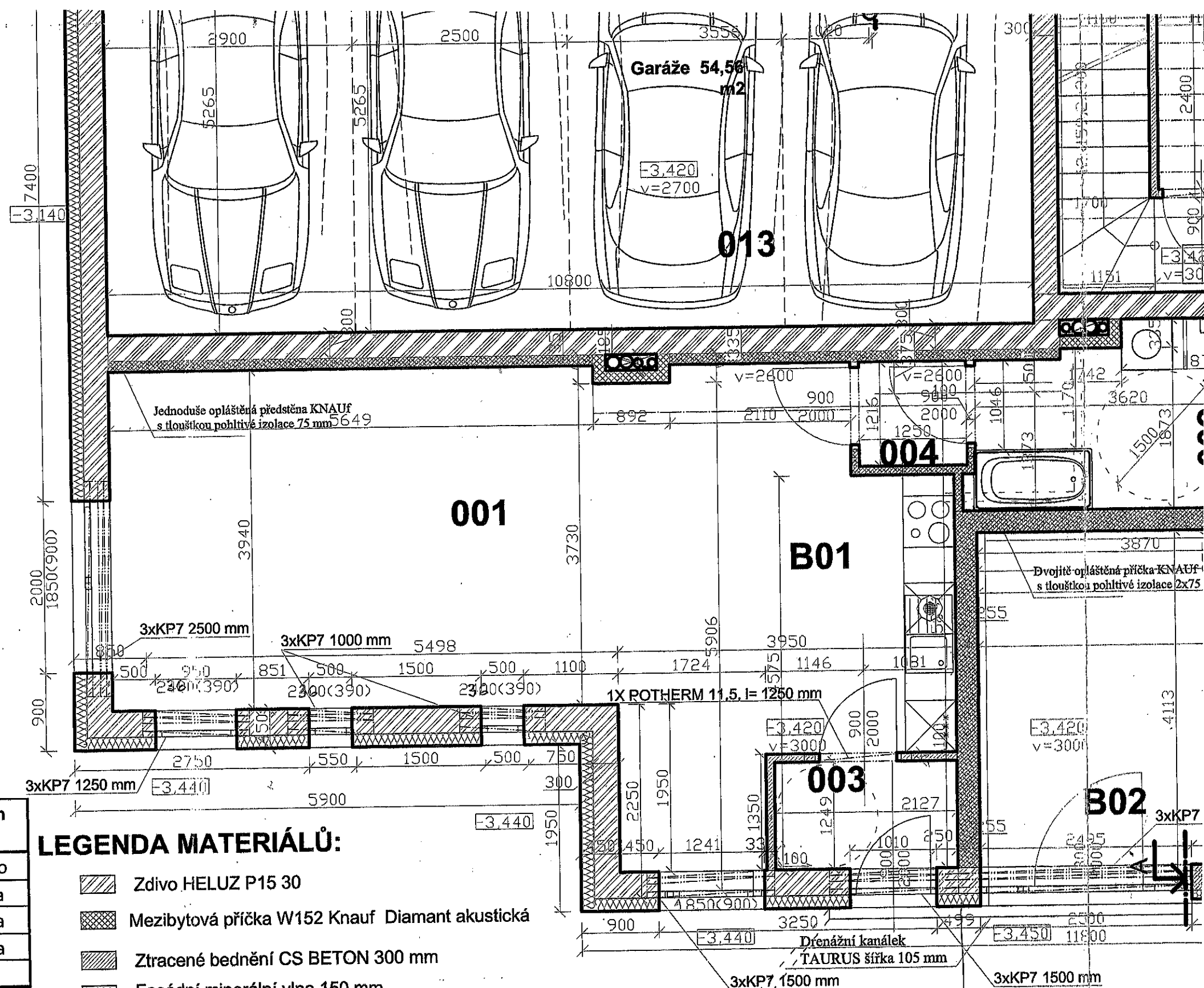
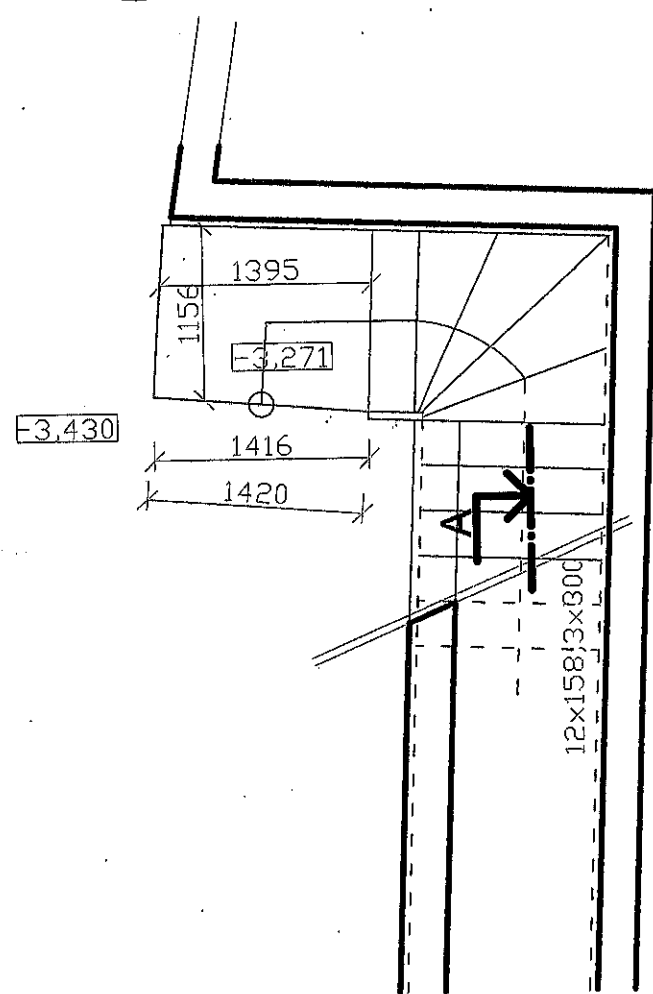
Vsakovací jámka 600/600/600, vyplnit štěrkem

±0,000 = 268,93 m.n.m.

CETNER

ZAKÁZKA
NOVOSTAVBA BYTOVÉHO DOMU LYSOLAJE, ul. DOLINA

1.



LEGENDA MÍSTNOSTÍ:

jedn. ozn.	č.m.	účel	plocha[m2] (podlahová)	povrch	
B01	001	Obytná místnost	41,60	lamino	
	002	Koupelna	7,35	dlažba	
	003	Předsíň	2,98	dlažba	
	004	Předsíň	1,60	dlažba	
CELKEM			53,53		
B02	005	Obchod	47,50	dlažba	
	006	Sklad	9,47	dlažba	
	007	Technické zázemí	3,62	dlažba	
	CELKEM			60,59	
	008	Sušárna	6,23	dlažba	
	009	Kotelna	4,96	dlažba	
	010	Technická místnost	1,46	dlažba	
011	Komunikační prostor	7,87	dlažba		
012	Kola, kočárky	5,26	dlažba		
013	Garáže	56,66	anhydrid		

LEGENDA MATERIÁLŮ:

- Zdivo HELUZ P15 30
- Mezibytová příčka W152 Knauf Diamant akustická
- Ztracené bednění CS BETON 300 mm
- Fasádní minerální vlna 150 mm
- Heluz příčkovky 85, 115 mm
- EPS PERIMETR 100 mm
- Hydroizolace 2 x pás typu S modifikovaný, pásy mezi sebou plošně spojené s vystřídáními spoji
- Železobeton C 30/37
- Zdivo Heluz AKU 300, 250 mm
- SDK příčka/ předstěna s Knauf pohltivou výplní

Pozn.: Obvodové stěny ze ztraceného bednění v podzemní části objektu budou vyztuženy. Vodorovná vyztuž v každé druhé spáře 2x profil R12, přesah min. 350 mm. Svislá vyztuž 2x R14, konzultovat se statikem prováděcí firmy.

Informace o jednotce

Číslo jednotky	351/101
Typ jednotky:	jednotka vymezená podle občanského zákoníku
Způsob využití:	dílna nebo provozovna
Vymezena v:	pozemku p. č. 412/60 , jehož součástí je stavba č. p. 351
Katastrální území:	Lysolaje [729931]
Číslo LV:	1065
Podíl na společných částech:	596/4992

Vlastníci, jiní oprávnění

Vlastnické právo	Podíl
HLAVNÍ MĚSTO PRAHA, Mariánské náměstí 2/2, Staré Město, 11000 Praha 1	
Svěřená správa nemovitostí ve vlastnictví obce	Podíl
Městská část Praha-Lysolaje, Kovářenská 8/5, Lysolaje, 16500 Praha 6	

Způsob ochrany nemovitosti

Nejsou evidovány žádné způsoby ochrany.

Omezení vlastnického práva

Nejsou evidována žádná omezení.

Jiné zápisy

Nejsou evidovány žádné jiné zápisy.

[📍 Řízení, v rámci kterých byl k nemovitosti zapsán cenový údaj](#)

Nemovitost je v územním obvodu, kde státní správu katastru nemovitostí ČR vykonává [Katastrální úřad pro hlavní město Prahu, Katastrální pracoviště Praha](#)

Zobrazené údaje mají informativní charakter. Platnost dat k 03.05.2024 13:00.