



MĚSTSKÁ ČÁST PRAHA – LYSOLAJE ÚŘAD MĚSTSKÉ ČÁSTI PRAHA – LYSOLAJE

Praha – Lysolaje, Kovářenská 8/5, 165 00

ZVEŘEJNĚNÍ ZÁMĚRU MĚSTSKÉ ČÁSTI PRAHA – LYSOLAJE

v souladu s ust. § 36 odst. 1 zákona č. 131/2000 Sb., o hlavním městě Praze, ve znění pozdějších předpisů.

Předmětem tohoto záměru Městské části Praha – Lysolaje, IČO: 002 31 2017, se sídlem Kovářenská 8/5, 165 00 Praha – Lysolaje, je

nájem prostoru sloužícího podnikání, a to:

- **Nebytový prostor v budově označené SO07 v 1. NP, viz Situační plánec (dále jen „prostor A“),**
- **Nebytový prostor v budově označené SO07 v 1. PP, viz Situační plánec (dále jen „prostor B“).**

Prostor A bude kolaudován pro účely provozu gastro/restaurace. Městská část Praha – Lysolaje sděluje, že nájemce bude povinen prostor A vybavit pro účely provozu gastro/restaurace, a to včetně kuchyně, zařízení prostor a interiéru pro hosty. Vzhledem k předpokládané investici je Městská část Praha – Lysolaje připravena poskytnout budoucímu nájemci jako kompenzaci za provedenou investici ve formě slevy na nájemném po určité období. Výše investice ze strany budoucího nájemce a výše poskytované slevy bude předmětem nabídky budoucího nájemce. Nabízený prostor je členěn na prostor vlastní restaurace (cca 90 m²), salonku (38 m²), kuchyně a související prostory gastro (celkem cca 70 m²) a hygienické zázemí (celkem cca 33 m²). Prostor se nachází v objektu Společenského domu (Sokolovny) - v 1. NP. Prostor A je stavebně dokončený, s instalacemi dle projektu a v hygienickém zázemí jsou osazeny zařizovací předměty. Jsou dokončeny povrchy (podlahy, obklady, výmalby, podhledy). Na tělesa osvětlení jsou vyvedeny kabely jako příprava a dále je provedena příprava na audio – video systém. Je instalována vzduchotechnika a její chod bude seřízen pro celý objekt. Vše je podrobně popsáno v příložené situaci. Městská část Praha – Lysolaje požaduje nájem na dobu určitou, a to pět let s automatickou prodloužením (opcí) na 5 let za předpokladu, že nájemce bude řádně plnit své povinnosti z nájemní smlouvy.

TERMÍN PODÁNÍ NABÍDEK: 30. 4. 2024 nejpozději do 15:00 hodin

Prostor B bude kolaudován pro účely provozu posilovna fitness. Prostor B se nachází 1.PP budovy. Jedná se o prostor připravený pro posilovnu (sál fitness 94 m², sál spinning 61 m² a související zázemí celkem cca 95 m²).

Prostor je nevybavený a budoucí nájemce je povinen prostor na své náklady vybavit pro účely provozu posilovny/fitness. Jsou dokončeny povrchy (podlahy, obklady, výmalby, podhledy). Na tělesa osvětlení jsou vyvedeny kabely jako příprava a dále je provedena příprava na audio – video systém. Je instalována vzduchotechnika a její chod bude seřízen pro celý objekt. Vzhledem k předpokládané investici je Městská část Praha – Lysolaje připravena poskytnout budoucímu nájemci jako kompenzaci za provedenou investici ve formě slevy na nájemném po určité období. Výše investice ze strany budoucího nájemce a výše poskytované slevy bude předmětem nabídky budoucího nájemce. Městská část Praha – Lysolaje požaduje nájem na dobu určitou, a to pět let s automatickou prolongací (opcí) na 5 let za předpokladu, že nájemce bude řádně plnit své povinnosti z nájemní smlouvy.

TERMÍN PODÁNÍ NABÍDEK: 15. 3. 2024 nejpozději do 12:00 hodin.

Předpokládaný termín kolaudace budovy a obou prostor je konec února 2024. Dokončovaná budova stojí v lokalitě, kde v současné době proběhla velká výstavba (Dolina - město jinak - stavebníkem je Městská část Praha - Lysolaje, zahrnuje komunitní centrum, bytový dům s obecními byty a mateřskou školku; + výstavba projektu Zátíší Lysolaje - stavebníkem je soukromý investor, zahrnuje rodinné domy a malé bytové domy a na tuto lokalitu ještě navazuje tzv. obytný soubor Housle (čistě developerská výstavba) - kde je dalších cca 20 RD a bytový dům se 14 byty. Celkem předpokládáme nárůst počtu obyvatel v Lysolajích o 300-400 osob; zároveň v Lysolajích není v současné době plnohodnotně fungující restaurace ani fitness. Zhruba 200 m od restaurace se nachází fotbalové hřiště TJ Sokol Lysolaje, využívané mládežnickými i dospělými oddíly kopané. Lokalita je od září obsluhována 2 autobusy, přičemž jeden zajíždí do nové lokality, autobusová zastávka je cca 80 m od restaurace, na protější straně náměstí.

MČ Praha-Lysolaje nabízí nájem jednotlivých prostor nebo obou prostor dohromady. MČ Praha-Lysolaje je oprávněna upřednostnit nabídku zájemce, který bude mít zájem uzavřít nájemní smlouvu na prostor A a prostor B společně.

MČ Praha-Lysolaje bude jednotlivé nabídky posuzovat dle ekonomické výhodnosti s tím, že nabídka s nabídnutou vyšší nabídkovou cenou bude považována za výhodnější. V případě rovnosti dvou či více nabídkových cen, rozhodne se o stanovení konečného pořadí podáním dodatečných finančních nabídek v uzavřených obálkách v určeném termínu. **MČ Praha-Lysolaje bude kromě nabídkové ceny**

posuzovat rovněž záměr zájemce pro využívání prostor, resp. prospěšnost záměru pro veřejnost a podmínky, za které bude zájemce služby veřejnosti poskytovat. MČ Praha-Lysolaje je oprávněna upřednostnit okolnost prospěšnosti záměru pro veřejnost před nabídnutou vyšší cenou a uzavřít smlouvu se zájemcem, který předloží záměr veřejně prospěšnější nebo za výhodnějších podmínek pro veřejnost.

Prohlídka prostoru je možná po předchozí domluvě – pro domluvení termínu, popř. pro další upřesňující informace pište na umc@praha-lysolaje.cz.

Nabídky: Termín pro podání nabídek je stanoven:

Prostor A do 30. 4. 2024 nejpozději do 15:00 hodin.

Prostor B do 15. 3. 2024 nejpozději do 12:00 hodin.

Na později dodané nabídky nebude brán zřetel a nebudou zařazeny k posouzení. MČ Praha-Lysolaje si vyhrazuje nabídku nájmu prostor zrušit a neuzavřít smlouvu o nájmu s žádným zájemcem.

Účastníci berou na vědomí, že uzavření smlouvy je podmíněno souhlasem zastupitelstva Městské části Praha – Lysolaje.

Písemná nabídka musí obsahovat:

- Identifikační údaje: jméno a příjmení, název společnosti, datum narození, rodné číslo IČO, DIČ
- trvalé bydliště / sídlo podnikání
- výpis z evidence skutečných majitelů v případě právnické osoby
- kontakt – telefon, e-mail, datová schránka, kontaktní adresa
- podnikatelský záměr – konkrétně specifikovat podnikatelský záměr, včetně předpokládané investice a popisu vybavení prostoru, včetně předložení návrhu obchodního plánu/strategie (business plán) na dobu 5 let,
- výše nájmu za kalendářní měsíc + výše předpokládané investice a požadovaná sleva na nájemném

Nabídka musí být podána v zalepené obálce na Úřad MČ Praha-Lysolaje, Kovářenská 8/5, Praha-Lysolaje, 165 00. Obálka musí být označena slovy v závislosti na tom, k jakému prostoru zájemce nabídku podává, tedy:

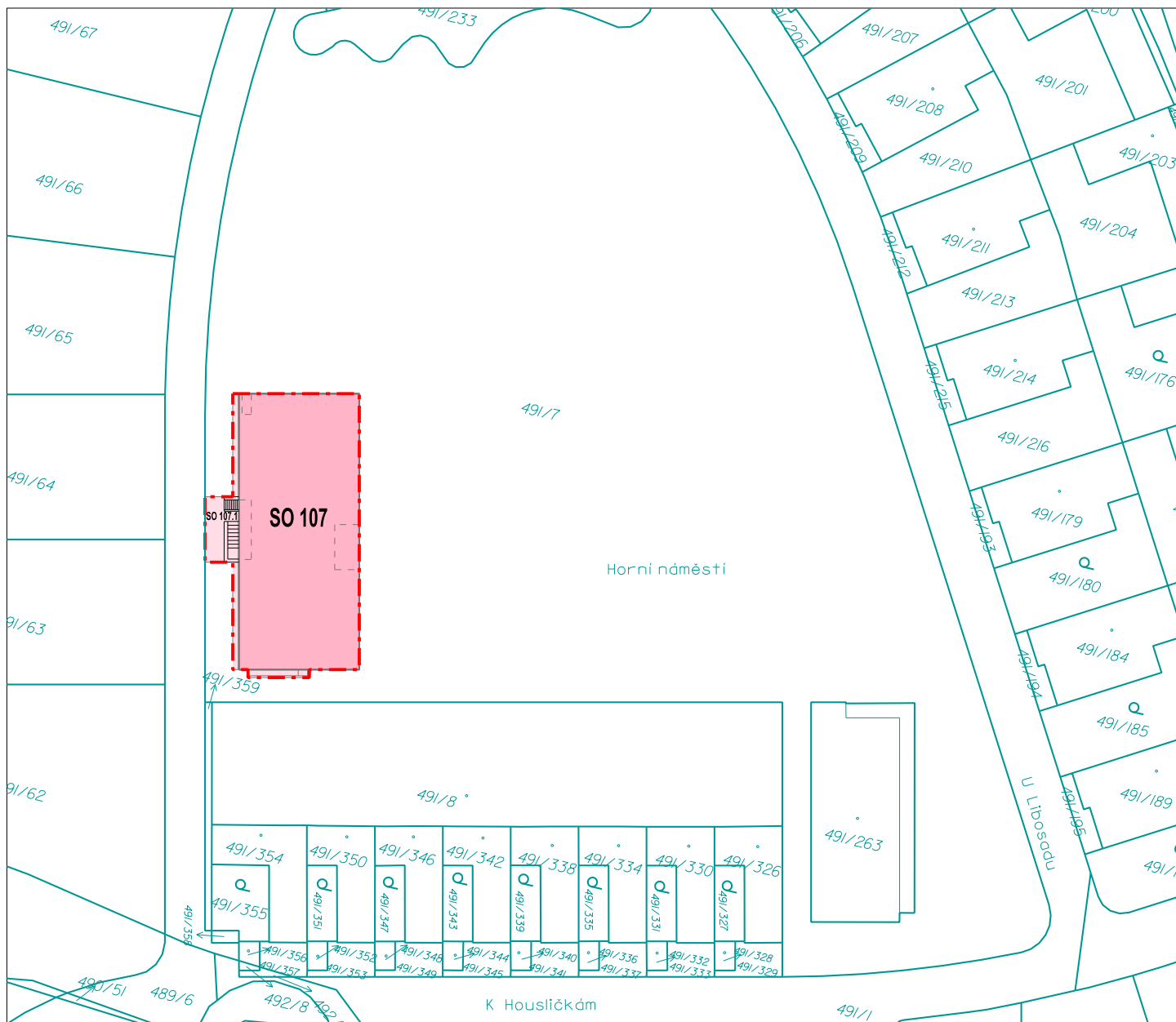
- 1) v případě prostoru A: „NEOTEVÍRAT – NÁJEM PROSTOR PROSTORU A“,
- 2) v případě prostoru B: „NEOTEVÍRAT – NÁJEM PROSTOR PROSTORU B“,

V Praze dne 23. 2. 2024

Ing. Dana Malečková
starostka

Den zveřejnění záměru na úřední desce a dálkovém přístupu:

Den sejmutí záměru z úřední desky a dálkového přístupu:



LEGENDA:

- SO 107 SPOLEČENSKÝ DŮM LYSOLAJE (SO 107)
- HRANICE ŘEŠENÉHO ÚZEMÍ
- SO 107.1 ZPEVNĚNÉ PLOCHY (SO 107.1)
- KATASTR, HRANICE POZEMKŮ

±0,000 = 279,32 m n.m. Bpv

Copyright ©knesl kynčl architekti s.r.o.

Všechna práva jsou vyhrazena, zejména právo na kopírování, distribuci a překlad. Žádná část nesmí být jakoukoliv formou (tiskem, jako fotokopie, elektronickými či jinými metodami) reprodukována a rozšiřována bez písemného souhlasu autora – knesl kynčl architekti s.r.o., s výjimkou licence k využití díla utvářené zadavateli díla při zachování ostatních autorských práv.



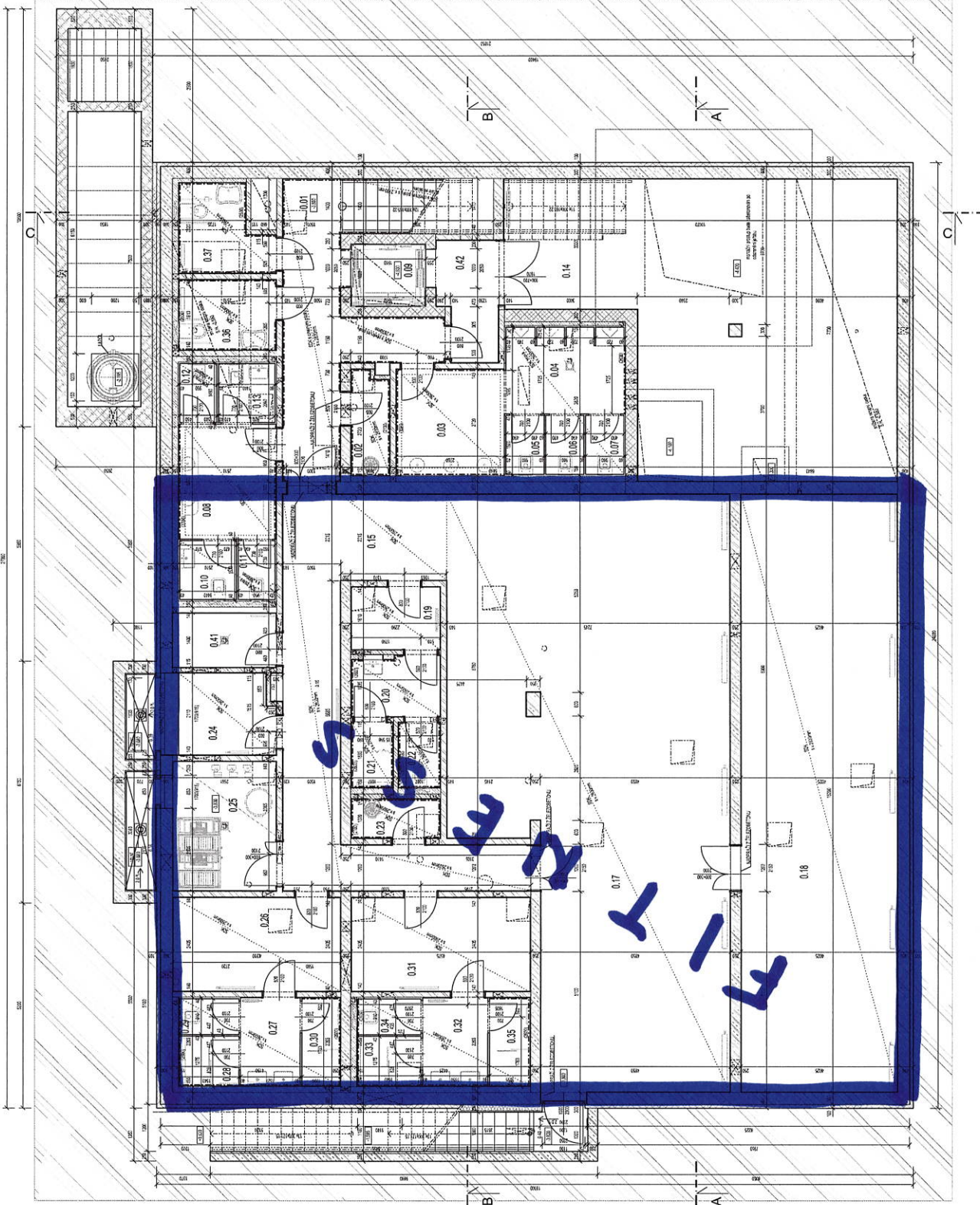
<p>GENERÁLNÍ PROJEKTANT: knesl kynčl architekti s.r.o. Šumavská 416/15, 602 00 Brno tel./fax : +420 541 592 134</p>	<p>Autoři architektonického návrhu: knesl kynčl architekti s.r.o.</p> <p>Hlavní inženýr projektu: ING. ARCH. J. KYNČL</p>	<p>Zodpovědný projektant: ING. ARCH. J. KYNČL</p>	<p>knesl kynčl architekti s.r.o. Šumavská 416/15, 602 00 Brno tel./fax : +420 541 592 134 www.knesl-kyncl.com</p>
<p>PROJEKTANT STAVEBNÍ ČÁSTI, KOORDINACE: knesl kynčl architekti s.r.o. Šumavská 416/15, 602 00 Brno tel./fax : +420 541 592 134</p>	<p>Zodpovědný projektant částí: ING. ARCH. J. KYNČL</p>	<p>Vypracoval: ING. ARCH. A. PCHÁLEK</p>	
<p>Investor: Městská část Praha - Lysolaje, zastoupená starostkou Danou Malečkovou, Kovářská 8/5, 165 00 Praha - Lysolaje</p>			<p>Stupeň: DSPS</p>
<p>Název akce: DOLINA - MĚSTO JINAK - SO 107 SPOLEČENSKÝ DŮM LYSOLAJE (DSPS) p.č. 491/7 v k.ú. Lysolaje</p>			<p>Datum: 08/2023</p>
<p>Část: C - SITUAČNÍ VÝKRESY</p>			<p>Číslo zakázky: 00538_52e</p>
<p>Název výkresu: KATASTRÁLNÍ SITUAČNÍ VÝKRES</p>			<p>Měřítko: 1:1000</p>
			<p>Číslo výkresu: C.1</p>

LEGENDA USTVITOSTI:

OPIS USTVITOSTI	SYMBOLOVA OZNAČENIE	KOD	POKLADKA	PRÍKLADY POUŽITIA	POZNAMKY
1.1.1 OSOBNÉ POUŽITIE	[Symbol]				
1.1.2 OSOBNÉ POUŽITIE	[Symbol]				
1.1.3 OSOBNÉ POUŽITIE	[Symbol]				
1.1.4 OSOBNÉ POUŽITIE	[Symbol]				
1.1.5 OSOBNÉ POUŽITIE	[Symbol]				
1.1.6 OSOBNÉ POUŽITIE	[Symbol]				
1.1.7 OSOBNÉ POUŽITIE	[Symbol]				
1.1.8 OSOBNÉ POUŽITIE	[Symbol]				
1.1.9 OSOBNÉ POUŽITIE	[Symbol]				
1.1.10 OSOBNÉ POUŽITIE	[Symbol]				
1.1.11 OSOBNÉ POUŽITIE	[Symbol]				
1.1.12 OSOBNÉ POUŽITIE	[Symbol]				
1.1.13 OSOBNÉ POUŽITIE	[Symbol]				
1.1.14 OSOBNÉ POUŽITIE	[Symbol]				
1.1.15 OSOBNÉ POUŽITIE	[Symbol]				
1.1.16 OSOBNÉ POUŽITIE	[Symbol]				
1.1.17 OSOBNÉ POUŽITIE	[Symbol]				
1.1.18 OSOBNÉ POUŽITIE	[Symbol]				
1.1.19 OSOBNÉ POUŽITIE	[Symbol]				
1.1.20 OSOBNÉ POUŽITIE	[Symbol]				
1.1.21 OSOBNÉ POUŽITIE	[Symbol]				
1.1.22 OSOBNÉ POUŽITIE	[Symbol]				
1.1.23 OSOBNÉ POUŽITIE	[Symbol]				
1.1.24 OSOBNÉ POUŽITIE	[Symbol]				
1.1.25 OSOBNÉ POUŽITIE	[Symbol]				
1.1.26 OSOBNÉ POUŽITIE	[Symbol]				
1.1.27 OSOBNÉ POUŽITIE	[Symbol]				
1.1.28 OSOBNÉ POUŽITIE	[Symbol]				
1.1.29 OSOBNÉ POUŽITIE	[Symbol]				
1.1.30 OSOBNÉ POUŽITIE	[Symbol]				

LEGENDA MAJUT:

- 1. POUŽITIE V OSTROHNE
- 2. POUŽITIE V OSTROHNE
- 3. POUŽITIE V OSTROHNE
- 4. POUŽITIE V OSTROHNE
- 5. POUŽITIE V OSTROHNE
- 6. POUŽITIE V OSTROHNE
- 7. POUŽITIE V OSTROHNE
- 8. POUŽITIE V OSTROHNE
- 9. POUŽITIE V OSTROHNE
- 10. POUŽITIE V OSTROHNE



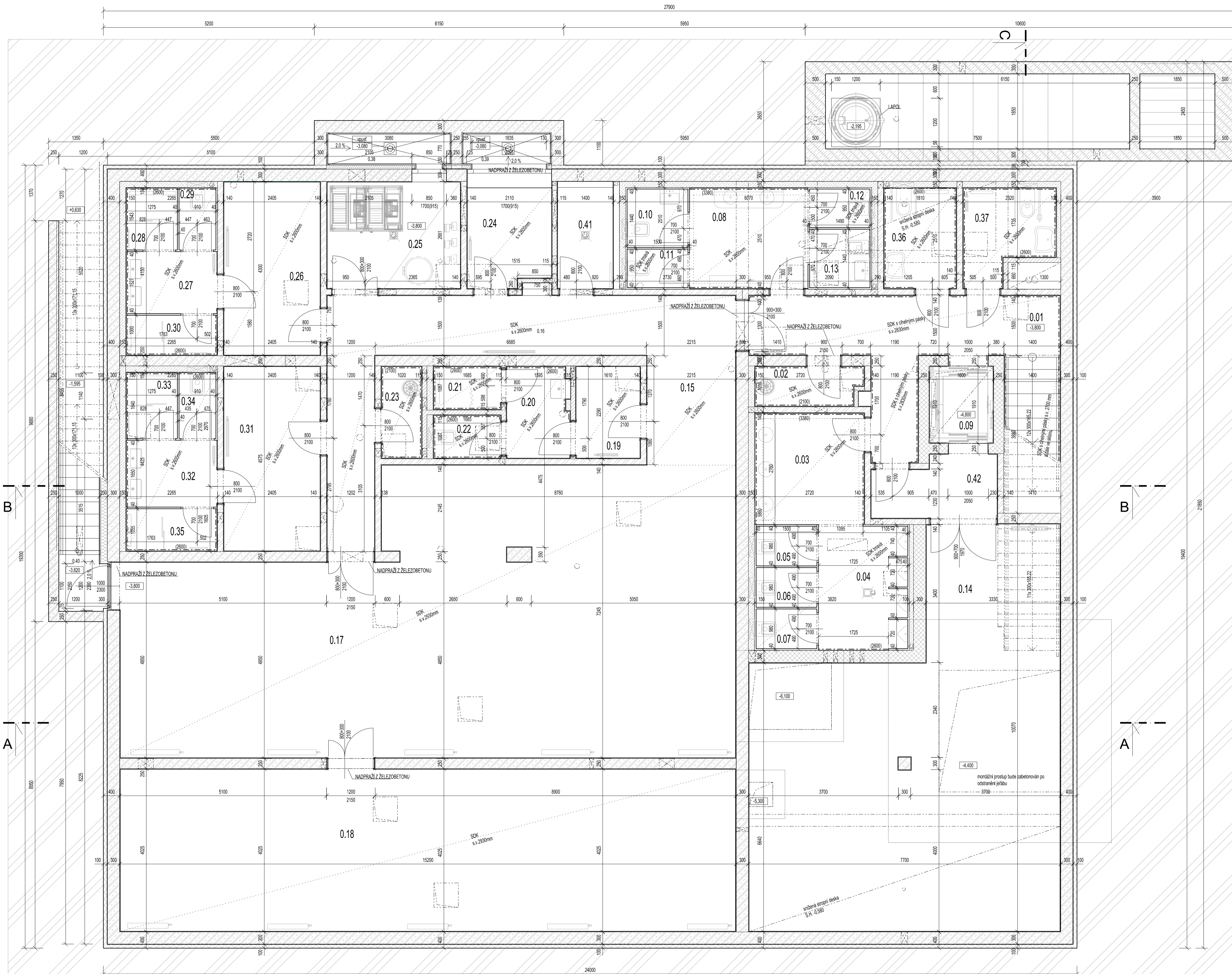
ŠTÝL: DOLINA - MĚSTO JINAK - SO 107 SPOLEČENSKÝ DŮM LYŠOLAJE

PROJEKTANT: MÍSTNÍ ÚŘAD PRŮMYŠLOVÝ ÚŘAD M. ÚSTĚJKA

PROJEKTOVÁ KANCELÁŘ: MÍSTNÍ ÚŘAD PRŮMYŠLOVÝ ÚŘAD M. ÚSTĚJKA

PROJEKTANT: MÍSTNÍ ÚŘAD PRŮMYŠLOVÝ ÚŘAD M. ÚSTĚJKA

PROJEKTOVÁ KANCELÁŘ: MÍSTNÍ ÚŘAD PRŮMYŠLOVÝ ÚŘAD M. ÚSTĚJKA



LEGENDA MÍSTNOSTÍ:

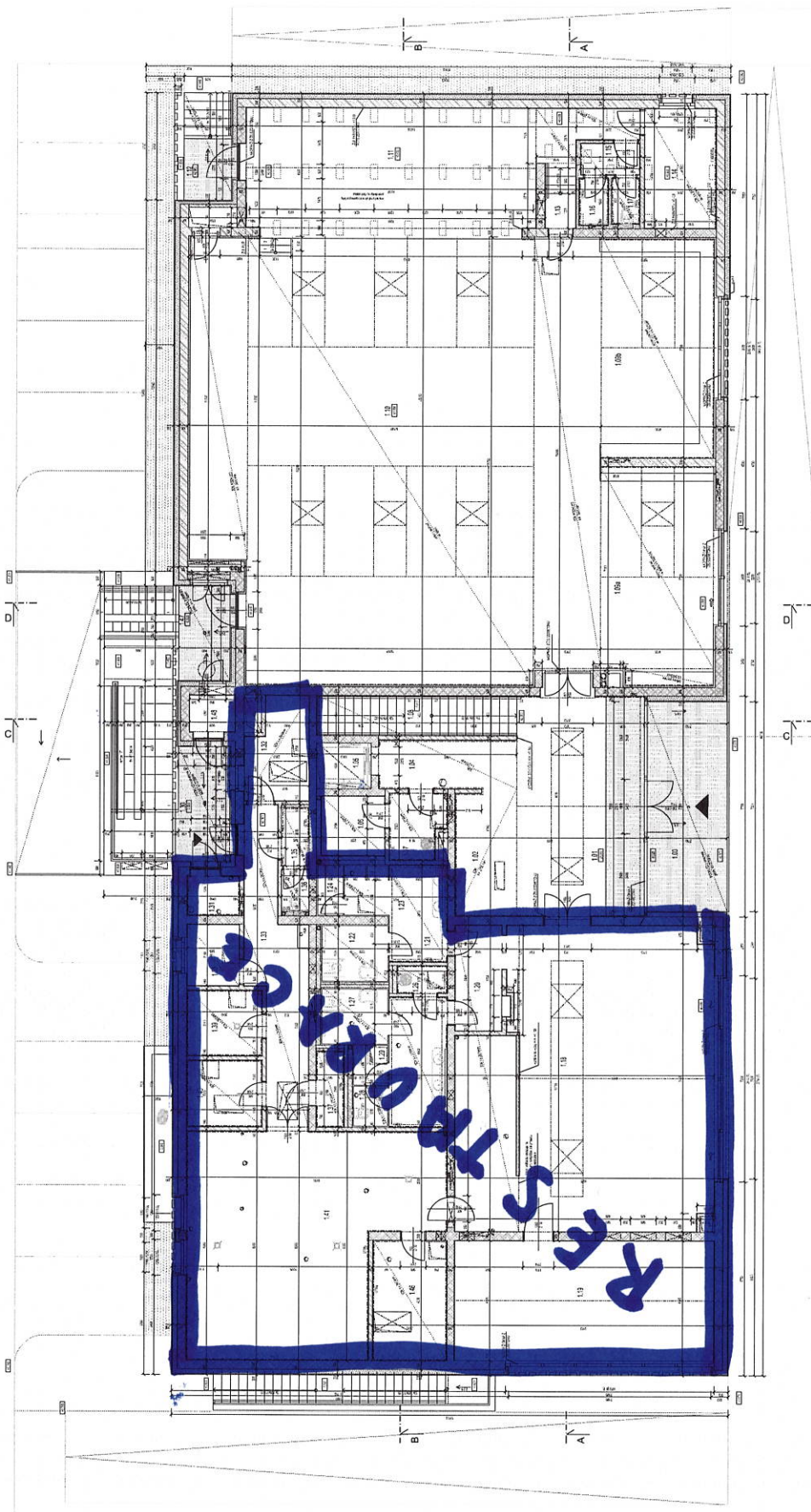
OZN. MÍST.	ÚČEL	PL. [m²]	S.V. [m]	PODLAHA	STĚNY	STROP	POZNÁMKA
0.01	CHODBA	15,2	2,83	KERAMICKÁ DLAŽBA	OKLAD PASKY V. 2300 MM	SDK PODHLED	
0.02	ÚKLIDOVÁ MÍSTNOST	2,6	2,80	KERAMICKÁ DLAŽBA	KERAMICKÝ OKLAD V. 2100 MM	SDK PODHLED	
0.03	UMÝVÁRNA - WC MUŽI	7,4	2,60	KERAMICKÁ DLAŽBA	KERAMICKÝ OKLAD NA CELOU VÝŠKU SANITÁRNÍ STĚNA NA CELOU VÝŠKU	SDK PODHLED	
0.04	PŘISOŘY	6,7	2,60	KERAMICKÁ DLAŽBA	SANITÁRNÍ STĚNA NA CELOU VÝŠKU ZRCADLO NA VÝŠKU 2600 MM	SDK PODHLED	
0.05	WC MUŽI	1,5	2,60	KERAMICKÁ DLAŽBA	SANITÁRNÍ STĚNA NA VÝŠKU 2600 MM	SDK PODHLED	
0.06	WC MUŽI	1,5	2,60	KERAMICKÁ DLAŽBA	SANITÁRNÍ STĚNA NA VÝŠKU 2600 MM	SDK PODHLED	
0.07	WC MUŽI	1,5	2,60	KERAMICKÁ DLAŽBA	SANITÁRNÍ STĚNA NA VÝŠKU 2600 MM	SDK PODHLED	
0.08	UMÝVÁRNA - WC ŽENY	7,2	2,60	KERAMICKÁ DLAŽBA	KERAMICKÝ OKLAD NA CELOU VÝŠKU SANITÁRNÍ STĚNA NA CELOU VÝŠKU	SDK PODHLED	
0.09	VÝTAHOVÁ ŠACHTA	3,0					
0.10	WC ŽENY	2,2	2,60	KERAMICKÁ DLAŽBA	SANITÁRNÍ STĚNA NA CELOU VÝŠKU	SDK PODHLED	
0.11	WC ŽENY	1,4	2,60	KERAMICKÁ DLAŽBA	SANITÁRNÍ STĚNA NA CELOU VÝŠKU	SDK PODHLED	
0.12	WC ŽENY	1,5	2,60	KERAMICKÁ DLAŽBA	SANITÁRNÍ STĚNA NA CELOU VÝŠKU	SDK PODHLED	
0.13	WC ŽENY	2,2	2,60	KERAMICKÁ DLAŽBA	SANITÁRNÍ STĚNA NA CELOU VÝŠKU	SDK PODHLED	
0.14	SKLAD	58,7	3,38	KERAMICKÁ DLAŽBA	MALBA, OMÍTKA	KERAMICKÝ SOKL V. 100 MM	
0.15	RECEPCE	6,1	2,60	KERAMICKÁ DLAŽBA	MALBA, OMÍTKA	SDK PODHLED	SOKL MDF BÍLÁ V. 60 MM
0.16	CHODBA	21,9	2,60	KERAMICKÁ DLAŽBA	MALBA, OMÍTKA	SDK PODHLED	SOKL MDF BÍLÁ V. 60 MM
0.17	FITNESS	93,9	2,93	SPORTOVNÍ P.V.C	MALBA, OMÍTKA	SDK PODHLED	PŘEKLIŽKA V. 60 MM
0.18	SPINNING	60,9	2,93	SPORTOVNÍ P.V.C	MALBA, OMÍTKA	SDK PODHLED	PŘEKLIŽKA V. 60 MM
0.19	ZAMĚSTNANCI ŠATNA	3,7	2,60	KERAMICKÁ DLAŽBA	MALBA, OMÍTKA	SDK PODHLED	
0.20	ZAMĚSTNANCI PŘEDŠÍŇ	3,6	2,60	KERAMICKÁ DLAŽBA	KERAMICKÝ OKLAD MOZAIKA NA VÝŠKU 2600 MM	SDK PODHLED	KERAMICKÝ SOKL V. 100 MM
0.21	ZAMĚSTNANCI SPRCHA	1,9	2,60	KERAMICKÁ DLAŽBA	KERAMICKÝ OKLAD MOZAIKA NA VÝŠKU 2600 MM	SDK PODHLED	
0.22	ZAMĚSTNANCI WC	1,8	2,60	KERAMICKÁ DLAŽBA	KERAMICKÝ OKLAD MOZAIKA NA VÝŠKU 2600 MM	SDK PODHLED	
0.23	ÚKLIDOVÁ MÍSTNOST	2,2	2,60	KERAMICKÁ DLAŽBA	KERAMICKÝ OKLAD VÝŠKY 2100 MM	SDK PODHLED	
0.24	ZAM. DENNÍ MÍSTNOST	5,2	2,60	KERAMICKÁ DLAŽBA	MALBA, OMÍTKA	SDK PODHLED	KERAMICKÝ SOKL V. 100 MM
0.25	TECHNICKÁ MÍSTNOST	8,6	2,60	KERAMICKÁ DLAŽBA	MALBA, OMÍTKA	SDK PODHLED	KERAMICKÝ SOKL V. 100 MM
0.26	MUŽ ŠATNA	10,1	2,60	KERAMICKÁ DLAŽBA	MALBA, OMÍTKA	SDK PODHLED	KERAMICKÝ SOKL V. 100 MM
0.27	MUŽ PŘEDŠÍŇ	3,5	2,60	KERAMICKÁ DLAŽBA	KERAMICKÝ OKLAD MOZAIKA SANITÁRNÍ STĚNA NA VÝŠKU 2600 MM	SDK PODHLED	KERAMICKÝ SOKL V. 100 MM
0.28	MUŽ SPRCHA	1,9	2,60	KERAMICKÁ DLAŽBA	KERAMICKÝ OKLAD MOZAIKA SANITÁRNÍ STĚNA NA VÝŠKU 2600 MM	SDK PODHLED	
0.29	MUŽ WC	1,4	2,60	KERAMICKÁ DLAŽBA	KERAMICKÝ OKLAD MOZAIKA NA VÝŠKU 2600 MM	SDK PODHLED	KERAMICKÝ SOKL V. 100 MM
0.30	MUŽ SPRCHA	2,2	2,60	KERAMICKÁ DLAŽBA	KERAMICKÝ OKLAD MOZAIKA NA VÝŠKU 2600 MM	SDK PODHLED	
0.31	ŽENY ŠATNA	10,8	2,60	KERAMICKÁ DLAŽBA	MALBA, OMÍTKA	SDK PODHLED	
0.32	ŽENY PŘEDŠÍŇ	3,8	2,60	KERAMICKÁ DLAŽBA	KERAMICKÝ OKLAD MOZAIKA SANITÁRNÍ STĚNA NA VÝŠKU 2600 MM	SDK PODHLED	KERAMICKÝ SOKL V. 100 MM
0.33	ŽENY SPRCHA	2,0	2,60	KERAMICKÁ DLAŽBA	KERAMICKÝ OKLAD MOZAIKA SANITÁRNÍ STĚNA NA VÝŠKU 2600 MM	SDK PODHLED	
0.34	ŽENY WC	1,5	2,60	KERAMICKÁ DLAŽBA	KERAMICKÝ OKLAD MOZAIKA SANITÁRNÍ STĚNA NA VÝŠKU 2600 MM	SDK PODHLED	
0.35	ŽENY SPRCHA	2,3	2,60	KERAMICKÁ DLAŽBA	KERAMICKÝ OKLAD MOZAIKA SANITÁRNÍ STĚNA NA VÝŠKU 2600 MM	SDK PODHLED	
0.36	WC INVALIDE	4,6	2,60	KERAMICKÁ DLAŽBA	KERAMICKÝ OKLAD MOZAIKA NA VÝŠKU 2600 MM	SDK PODHLED	
0.37	WC INVALIDE	4,8	2,60	KERAMICKÁ DLAŽBA	KERAMICKÝ OKLAD MOZAIKA NA VÝŠKU 2600 MM	SDK PODHLED	
0.38	ANGLICKÝ DVOREK	2,2	2,45	METLOVANÝ BETON	FASÁDNÍ OMÍTKA		
0.39	ANGLICKÝ DVOREK	1,8	2,45	METLOVANÝ BETON	FASÁDNÍ OKLAD PASKY BETONOVÝ PŮVRCH		
0.40	VENKOVNÍ SCHODIŠTĚ	9,9		METLOVANÝ BETON	FASÁDNÍ OKLAD PASKY BETONOVÝ PŮVRCH		
0.41	TECHNICKÁ MÍSTNOST	3,4	2,60	KERAMICKÁ DLAŽBA	MALBA, OMÍTKA	SDK PODHLED	KERAMICKÝ SOKL V. 100 MM
0.42	CHODBA	4,8	3,38	KERAMICKÁ DLAŽBA	MALBA, OMÍTKA	MALBA, OMÍTKA	KERAMICKÝ SOKL V. 100 MM

LEGENDA HMOT:

- MONOLITICKÉ ŽB KONSTRUKCE
- VNITŘNÍ ŽBVO POROTHERM PROFIL NA MALTU M10, TL. DLE KOTOVANÍ VE VÝKRESECH
- PŘÍČKA I PŘÍČKA NA POROBETONOVÝCH TVÁRNIC YTONG, ŽEJNO NA TENKOVRSŤOVU MALTU, TLOUŠŤKA DLE KOTOVANÍ VE VÝKRESECH
- PŘÍČKY Z KERAMICKÝCH TVÁRNIC POROTHERM 14, NA MALTU M10
- PŘÍČKY Z KERAMICKÝCH TVÁRNIC POROTHERM 11,5 NA MALTU M10
- ŽDNOV Z BETONOVÝCH TVÁRNIC PROLÝVANÝCH BETONEM BTB 50/3025 (P-D) TLOUŠŤKA DLE KOTOVANÍ VE VÝKRESECH
- TEPELNÁ ISOLACE XPS ID = 0,030WIK TLOUŠŤKA DLE KOTOVANÍ VE VÝKRESECH

± 0,000 = 1.NP = 279,32 m n.m. Rp
 Copyright © Karel Jindřich architekt s.r.o.
 Všechna práva jsou vyhrazena, zejména právo na kopírování, distribuci a předání. Žádná část není být jasnou formou (liberum, jako fotokopie, elektronicky či jinými metodami) reprodukována a rozšiřována bez písemného souhlasu autora - Karel Jindřich architekt s.r.o., výjimečně pouze s výslovným souhlasem držitelů práv zhotovitelů stavebních práh.

GENÉRALNÍ PROJEKTANT: Karel Jindřich architekt s.r.o. Šumavská 419/15, 602 00 Brno tel.fax: +420 541 592 134 www.knejlichy.cz	Autor architektonického návrhu: Karel Jindřich architekt s.r.o. Hlavní inženýr projektu: ING. ARCH. J. KYNČL	Způsobilý projektant: ING. ARCH. J. KYNČL	Karel Jindřich architekt s.r.o. Šumavská 419/15, 602 00 Brno tel.fax: +420 541 592 134 www.knejlichy.cz
PROJEKTANT STAVEBNÍ ČÁSTI, KOORDINACE: Karel Jindřich architekt s.r.o. Šumavská 419/15, 602 00 Brno tel.fax: +420 541 592 134	Způsobilý projektant část: ING. ARCH. J. KYNČL	Vypracoval: ING. ARCH. A. PCHÁLEK	Karel Jindřich architekt s.r.o. Šumavská 419/15, 602 00 Brno tel.fax: +420 541 592 134 www.knejlichy.cz
Investor: Měská část Praha - Lysádky, zastupený starostkou Danou Maláčovou, Kovrdinská 65, 165 00 Praha - Lysádky	Název akce: DOLINA - MĚSTO JINAK - SO 107 SPOLEČENSKÝ DŮM LYSOLAJE	Datum: 06/2023 Číslo zakázky: 0538_5k	Štuplet: DPFS
Číslo: D.1.1 ARCHITEKTONICKO STAVEBNÍ ŘEŠENÍ	Název výkresu: PŮDORYS 1.PP	Měřítko: 1:50	Číslo výkresu: D.2

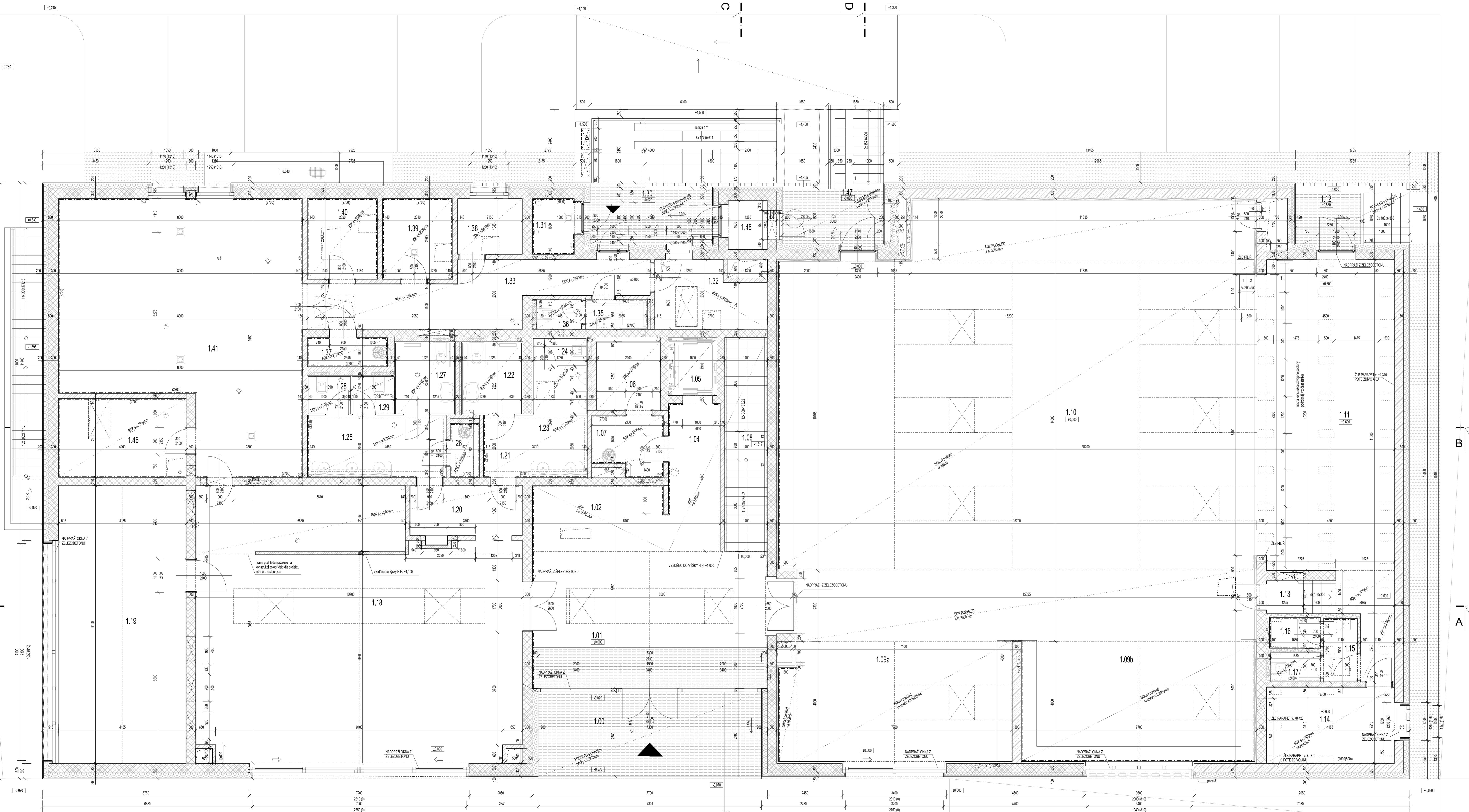


LEGENDA

Symbol	Material / Description
[Symbol]	1. STROP
[Symbol]	2. STĚNA
[Symbol]	3. OKNO
[Symbol]	4. PRŮVĚTRNOSTNÍ ZÁSTĚNA
[Symbol]	5. PRŮVĚTRNOSTNÍ ZÁSTĚNA
[Symbol]	6. PRŮVĚTRNOSTNÍ ZÁSTĚNA
[Symbol]	7. PRŮVĚTRNOSTNÍ ZÁSTĚNA
[Symbol]	8. PRŮVĚTRNOSTNÍ ZÁSTĚNA
[Symbol]	9. PRŮVĚTRNOSTNÍ ZÁSTĚNA
[Symbol]	10. PRŮVĚTRNOSTNÍ ZÁSTĚNA
[Symbol]	11. PRŮVĚTRNOSTNÍ ZÁSTĚNA
[Symbol]	12. PRŮVĚTRNOSTNÍ ZÁSTĚNA
[Symbol]	13. PRŮVĚTRNOSTNÍ ZÁSTĚNA
[Symbol]	14. PRŮVĚTRNOSTNÍ ZÁSTĚNA
[Symbol]	15. PRŮVĚTRNOSTNÍ ZÁSTĚNA
[Symbol]	16. PRŮVĚTRNOSTNÍ ZÁSTĚNA
[Symbol]	17. PRŮVĚTRNOSTNÍ ZÁSTĚNA
[Symbol]	18. PRŮVĚTRNOSTNÍ ZÁSTĚNA
[Symbol]	19. PRŮVĚTRNOSTNÍ ZÁSTĚNA
[Symbol]	20. PRŮVĚTRNOSTNÍ ZÁSTĚNA
[Symbol]	21. PRŮVĚTRNOSTNÍ ZÁSTĚNA
[Symbol]	22. PRŮVĚTRNOSTNÍ ZÁSTĚNA
[Symbol]	23. PRŮVĚTRNOSTNÍ ZÁSTĚNA
[Symbol]	24. PRŮVĚTRNOSTNÍ ZÁSTĚNA
[Symbol]	25. PRŮVĚTRNOSTNÍ ZÁSTĚNA
[Symbol]	26. PRŮVĚTRNOSTNÍ ZÁSTĚNA
[Symbol]	27. PRŮVĚTRNOSTNÍ ZÁSTĚNA
[Symbol]	28. PRŮVĚTRNOSTNÍ ZÁSTĚNA
[Symbol]	29. PRŮVĚTRNOSTNÍ ZÁSTĚNA
[Symbol]	30. PRŮVĚTRNOSTNÍ ZÁSTĚNA
[Symbol]	31. PRŮVĚTRNOSTNÍ ZÁSTĚNA
[Symbol]	32. PRŮVĚTRNOSTNÍ ZÁSTĚNA
[Symbol]	33. PRŮVĚTRNOSTNÍ ZÁSTĚNA
[Symbol]	34. PRŮVĚTRNOSTNÍ ZÁSTĚNA
[Symbol]	35. PRŮVĚTRNOSTNÍ ZÁSTĚNA
[Symbol]	36. PRŮVĚTRNOSTNÍ ZÁSTĚNA
[Symbol]	37. PRŮVĚTRNOSTNÍ ZÁSTĚNA
[Symbol]	38. PRŮVĚTRNOSTNÍ ZÁSTĚNA
[Symbol]	39. PRŮVĚTRNOSTNÍ ZÁSTĚNA
[Symbol]	40. PRŮVĚTRNOSTNÍ ZÁSTĚNA
[Symbol]	41. PRŮVĚTRNOSTNÍ ZÁSTĚNA
[Symbol]	42. PRŮVĚTRNOSTNÍ ZÁSTĚNA
[Symbol]	43. PRŮVĚTRNOSTNÍ ZÁSTĚNA
[Symbol]	44. PRŮVĚTRNOSTNÍ ZÁSTĚNA
[Symbol]	45. PRŮVĚTRNOSTNÍ ZÁSTĚNA
[Symbol]	46. PRŮVĚTRNOSTNÍ ZÁSTĚNA
[Symbol]	47. PRŮVĚTRNOSTNÍ ZÁSTĚNA
[Symbol]	48. PRŮVĚTRNOSTNÍ ZÁSTĚNA
[Symbol]	49. PRŮVĚTRNOSTNÍ ZÁSTĚNA
[Symbol]	50. PRŮVĚTRNOSTNÍ ZÁSTĚNA

- 1. STROP
- 2. STĚNA
- 3. OKNO
- 4. PRŮVĚTRNOSTNÍ ZÁSTĚNA
- 5. PRŮVĚTRNOSTNÍ ZÁSTĚNA
- 6. PRŮVĚTRNOSTNÍ ZÁSTĚNA
- 7. PRŮVĚTRNOSTNÍ ZÁSTĚNA
- 8. PRŮVĚTRNOSTNÍ ZÁSTĚNA
- 9. PRŮVĚTRNOSTNÍ ZÁSTĚNA
- 10. PRŮVĚTRNOSTNÍ ZÁSTĚNA
- 11. PRŮVĚTRNOSTNÍ ZÁSTĚNA
- 12. PRŮVĚTRNOSTNÍ ZÁSTĚNA
- 13. PRŮVĚTRNOSTNÍ ZÁSTĚNA
- 14. PRŮVĚTRNOSTNÍ ZÁSTĚNA
- 15. PRŮVĚTRNOSTNÍ ZÁSTĚNA
- 16. PRŮVĚTRNOSTNÍ ZÁSTĚNA
- 17. PRŮVĚTRNOSTNÍ ZÁSTĚNA
- 18. PRŮVĚTRNOSTNÍ ZÁSTĚNA
- 19. PRŮVĚTRNOSTNÍ ZÁSTĚNA
- 20. PRŮVĚTRNOSTNÍ ZÁSTĚNA
- 21. PRŮVĚTRNOSTNÍ ZÁSTĚNA
- 22. PRŮVĚTRNOSTNÍ ZÁSTĚNA
- 23. PRŮVĚTRNOSTNÍ ZÁSTĚNA
- 24. PRŮVĚTRNOSTNÍ ZÁSTĚNA
- 25. PRŮVĚTRNOSTNÍ ZÁSTĚNA
- 26. PRŮVĚTRNOSTNÍ ZÁSTĚNA
- 27. PRŮVĚTRNOSTNÍ ZÁSTĚNA
- 28. PRŮVĚTRNOSTNÍ ZÁSTĚNA
- 29. PRŮVĚTRNOSTNÍ ZÁSTĚNA
- 30. PRŮVĚTRNOSTNÍ ZÁSTĚNA
- 31. PRŮVĚTRNOSTNÍ ZÁSTĚNA
- 32. PRŮVĚTRNOSTNÍ ZÁSTĚNA
- 33. PRŮVĚTRNOSTNÍ ZÁSTĚNA
- 34. PRŮVĚTRNOSTNÍ ZÁSTĚNA
- 35. PRŮVĚTRNOSTNÍ ZÁSTĚNA
- 36. PRŮVĚTRNOSTNÍ ZÁSTĚNA
- 37. PRŮVĚTRNOSTNÍ ZÁSTĚNA
- 38. PRŮVĚTRNOSTNÍ ZÁSTĚNA
- 39. PRŮVĚTRNOSTNÍ ZÁSTĚNA
- 40. PRŮVĚTRNOSTNÍ ZÁSTĚNA
- 41. PRŮVĚTRNOSTNÍ ZÁSTĚNA
- 42. PRŮVĚTRNOSTNÍ ZÁSTĚNA
- 43. PRŮVĚTRNOSTNÍ ZÁSTĚNA
- 44. PRŮVĚTRNOSTNÍ ZÁSTĚNA
- 45. PRŮVĚTRNOSTNÍ ZÁSTĚNA
- 46. PRŮVĚTRNOSTNÍ ZÁSTĚNA
- 47. PRŮVĚTRNOSTNÍ ZÁSTĚNA
- 48. PRŮVĚTRNOSTNÍ ZÁSTĚNA
- 49. PRŮVĚTRNOSTNÍ ZÁSTĚNA
- 50. PRŮVĚTRNOSTNÍ ZÁSTĚNA

PROJEKTANT: **ARHITEKTURA**
ADRESA: **DOVA, MĚSTO JANK - 30 017 SPOLEČENSKÝ DOM UŠOULJE**
MĚŘÍTKO: **1:50**
DOKUMENT: **PŮDORYS 1/1P**



LEGENDA MÍSTNOSTI:

ČÍSLO MĚST.	ÚČEL	PL. [m ²]	S.V. [m]	PORCHOVÉ ÚPRAVY	PODLAHA
1.00	ZÁVĚTRÍ	21,2	2,70	ODKLAD PÁSKY	SKV PODHELED
1.01	VSTUPNÍ HALA	46,8	2,70	KERAMICKÁ GLAZURA	ODKLAD PÁSKY
1.02	NEOBSAZENO				SKV PODHELED SMF
1.03	NEOBSAZENO				
1.04	CHOUBA	8,8	2,70	KERAMICKÁ GLAZURA	ODKLAD PÁSKY
1.05	VÝTAKOVÁ SAČKA	3,1	2,70	KERAMICKÝ OBLAD NA CELOU VÝŠKY	SKV PODHELED
1.06	UKLADOVÁ MÍSTNOST	4,6	2,70	KERAMICKÁ GLAZURA	MALBA, OMTKA
1.07	SKLAD	4,4	2,70	KERAMICKÁ GLAZURA	KERAMICKÝ OBLAD NA CELOU VÝŠKY
1.08	SCHODBĚ	9,8	2,4	KERAMICKÁ GLAZURA	ODKLAD PÁSKY
1.09a	KULOVANÁFOYER	30,3	3,00	ODŘEVNÁ PODLAHA	SKV ZPŘEVĚŤ OBLAD
1.09b	KULOVANÁFOYER	30,3	3,00	ODŘEVNÁ PODLAHA	SKV ZPŘEVĚŤ OBLAD
1.10	SÁL	217,6	3,00	ODŘEVNÁ PODLAHA	SKV ZPŘEVĚŤ OBLAD
1.11	PODUM	46,1	3,40	PODVLAKA ČERNÁ PRÁŠKOVÁ	ČERNÁ MALBA OMTKA
1.12	VSTUP PRO HERCE	3,8	2,70	ODŘEVNÝ OBLAD	SKV ZPŘEVĚŤ OBLAD
1.13	SCHODBĚ	7,8	2,4	PODVLAKA ČERNÁ PRÁŠKOVÁ	ČERNÁ MALBA OMTKA
1.14	ZÁEM HERCE	10,3	2,4	PODVLAKA ČERNÁ PRÁŠKOVÁ	ČERNÁ MALBA OMTKA
1.15	PŘEDSÍŤ	2,4	2,4	KERAMICKÝ OBLAD NA CELOU VÝŠKY	SKV + ČERNÁ MALBA
1.16	SÝPCHA	1,7	2,4	KERAMICKÁ GLAZURA	KERAMICKÝ OBLAD NA CELOU VÝŠKY
1.17	WC	1,8	2,4	KERAMICKÁ GLAZURA	KERAMICKÝ OBLAD NA CELOU VÝŠKY
1.18	RESTAURACE	90,3	2,8	KERAMICKÁ GLAZURA	MALBA, OMTKA
1.19	SÁLONEK	38,1	3,00	KERAMICKÁ GLAZURA	MALBA, OMTKA
1.20	CHOUBA	6,2	2,6	KERAMICKÁ GLAZURA	SKV PODHELED
1.21	PŘEDSÍŤ (WC MŮŽ)	3,1	2,70	KERAMICKÁ GLAZURA	KERAMICKÝ OBLAD NA CELOU VÝŠKY
1.22	WC PRO HEMKOPROVÁNĚ - MŮŽ	4,5	2,70	KERAMICKÁ GLAZURA	KERAMICKÝ OBLAD NA CELOU VÝŠKY
1.23	UMÝVÁRNA + PŘESYRKY MŮŽ	6,7	2,70	KERAMICKÁ GLAZURA	KERAMICKÝ OBLAD NA CELOU VÝŠKY
1.24	WC MŮŽ	1,8	2,70	KERAMICKÁ GLAZURA	KERAMICKÝ OBLAD NA CELOU VÝŠKY
1.25	UMÝVÁRNA ŽENY	8,5	2,70	KERAMICKÁ GLAZURA	KERAMICKÝ OBLAD NA CELOU VÝŠKY
1.26	UKLADOVÁ MÍSTNOST	1,8	2,70	KERAMICKÁ GLAZURA	KERAMICKÝ OBLAD NA CELOU VÝŠKY
1.27	WC PRO HEMKOPROVÁNĚ - ŽENY	4,5	2,70	KERAMICKÁ GLAZURA	KERAMICKÝ OBLAD NA CELOU VÝŠKY
1.28	WC ŽENY	1,7	2,70	KERAMICKÁ GLAZURA	KERAMICKÝ OBLAD NA CELOU VÝŠKY
1.29	WC ŽENY	1,7	2,70	KERAMICKÁ GLAZURA	KERAMICKÝ OBLAD NA CELOU VÝŠKY
1.30	ZÁVĚTRÍ	7,8	2,70	ODKLAD PÁSKY	SKV PODHELED
1.31	ODPADOVÉ HOSPODÁŘSTVÍ	2,7	3,00	KERAMICKÁ GLAZURA	KERAMICKÝ OBLAD VÝŠKY 2000 MM
1.32	SÁTNA	7,3	2,6	KERAMICKÁ GLAZURA	MALBA, OMTKA
1.33	CHOUBA (KUCHYŇĚ)	17,3	2,6	KERAMICKÁ GLAZURA	OMYVATELNÁ MALBA OMTKA
1.34	NEOBSAZENO				KERAMICKÝ SKL. VÝŠKA 100 MM
1.35	KOUPELNA	2,1	2,6	KERAMICKÁ GLAZURA	KERAMICKÝ OBLAD NA CELOU VÝŠKY
1.36	WC	1,4	2,6	KERAMICKÁ GLAZURA	KERAMICKÝ OBLAD NA CELOU VÝŠKY
1.37	UKLADOVÁ MÍSTNOST	2,7	2,70	KERAMICKÁ GLAZURA	KERAMICKÝ OBLAD NA CELOU VÝŠKY
1.38	KANCELÁŘ	4,9	2,6	KERAMICKÁ GLAZURA	MALBA, OMTKA
1.39	HFZ	6,0	2,6	KERAMICKÁ GLAZURA	KERAMICKÝ OBLAD VÝŠKY 2700 MM
1.40	SKLAD POTRAVIN	6,0	2,6	KERAMICKÁ GLAZURA	KERAMICKÝ OBLAD VÝŠKY 2700 MM
1.41	KUCHYŇĚ	60,8	2,6	KERAMICKÁ GLAZURA	MALBA, OMTKA, KERAMICKÝ OBLAD VÝŠKY 2700 MM
1.42	NEOBSAZENO				IZOLÁČNÍ MATERIÁL
1.43	NEOBSAZENO				PODLAŽEK
1.44	NEOBSAZENO				
1.45	NEOBSAZENO				
1.46	SKLAD	10,8	2,6	KERAMICKÁ GLAZURA	KERAMICKÝ OBLAD VÝŠKY 2700 MM
1.47	ZÁVĚTRÍ	6,8	2,70	ODKLAD PÁSKY	SKV PODHELED
1.48	MÍSTNOST EPS	2,3	3,00	KERAMICKÁ GLAZURA	MALBA, OMTKA

LEGENDA HMOT:

- MONOLITICKÉ ŽB KONSTRUKCE
- UNĚLNĚ-AKUSTICKÉ ŽIVOJAPOR NA MALTU 100 MM
- UNĚLNĚ-AKUSTICKÉ ŽIVOJAPOR NA MALTU 100 MM, TL. DLE KŘÍTOVÁNÍ
- UNĚLNĚ-AKUSTICKÉ ŽIVOJAPOR NA MALTU 100 MM, TL. DLE KŘÍTOVÁNÍ
- PRŮKA, PRŮZNA NA ZPŮSOBŮ VÝŠKY 14 NA MALTU
- PRŮKY Z KERAMICKÝCH TVÁŘNIC POROTHERM 14 NA MALTU
- PRŮKY Z KERAMICKÝCH TVÁŘNIC POROTHERM 14 NA MALTU
- MALTU 100
- PURPŘ PANELE TL 75 A 125 MM ČLÁDKOCH BOKO
- ŠACROKOVNÉ ŽEBRY NA ČL. (NA PROFILU S VYLOŽENÍM IMBREMÍ NA VÝŠCE 100 MM) VYLOŽENÍ VYLOŽENÍM NA VÝŠCE 100 MM
- TĚLESNÁ ISOLACE IMBREMÍ NA VÝŠCE 100 MM
- TL DLE KŘÍTOVÁNÍ VE VÝŠCE TL = 0,020 m²

LEGENDA MĚSTNOSTI:

1:1000 = 1:MP = 1:70,2 m.n. in. Bp
 Copyright © 2012 All rights reserved.
 DOLINA - MĚSTO JINAK - SO 107 SPOLČENSKÝ DŮM LYSOLAJE
 PŮDORYS 1.NP

LEGENDA HMOT:

LEGENDA MÍSTNOSTI:

PROJEKTANT STAVĚNĚ ČÁSTI KORDINACE:

PROJEKTANT: Ing. arch. J. KYNČL

DOLINA - MĚSTO JINAK - SO 107 SPOLČENSKÝ DŮM LYSOLAJE

PŮDORYS 1.NP

D.3